

## ENCONTROS DE OUTONO

# Sistemas de Informação em Museus: Estado da Arte em Portugal

Apoio exclusivo



Organização  
ICOM-Portugal  
BAD- Grupo de Trabalho Sistemas de Informação em Museus

**11 de Novembro de 2013**

**Museu da Electricidade, Lisboa**

### Programa

[www.icom-portugal.org](http://www.icom-portugal.org)  
[www.bad.pt](http://www.bad.pt)

### Informações

[info@icom-portugal.org](mailto:info@icom-portugal.org)

### Inscrições

[http://www.bad.pt/new/index.php?option=com\\_rsform&formId=43](http://www.bad.pt/new/index.php?option=com_rsform&formId=43)

### Oradores confirmados

Nicholas Croft, ICOM-CIDOC; Patrick Le Boeuf, IFLA/BN de França; José Carlos Alvarez e Sofia Patrão, M. Nacional do Teatro, DGPC; Marta C. Lourenço, M. Nacional de História Natural e da Ciência, Universidade de Lisboa; Fátima Mendes e Ivone Maia, Centro de Documentação, M. da Electricidade; Fernanda Ferreira, Ecomuseu Municipal do Seixal, C.M. do Seixal; Helena Correia, M. de Lanifícios da Universidade da Beira Interior; Isabel Cordeiro, DGPC; Silvestre Lacerda, Torre do Tombo; Graça Filipe, ICOM-Portugal/FCSH-UNL; Pedro Casaleiro, M. da Ciência da Universidade de Coimbra/Spectrum PT; Conceição Seródio, BAD/GT-SIM.

### Outros intervenientes

Luis Raposo, ICOM-PT; Maria Paula Santos, BAD; Maria José Moura, BAD.

Sistemas de Documentação e informação em Museus:  
Da teoria à prática I

O inventário no Museu Nacional do Azulejo.  
Problemática e especificidades

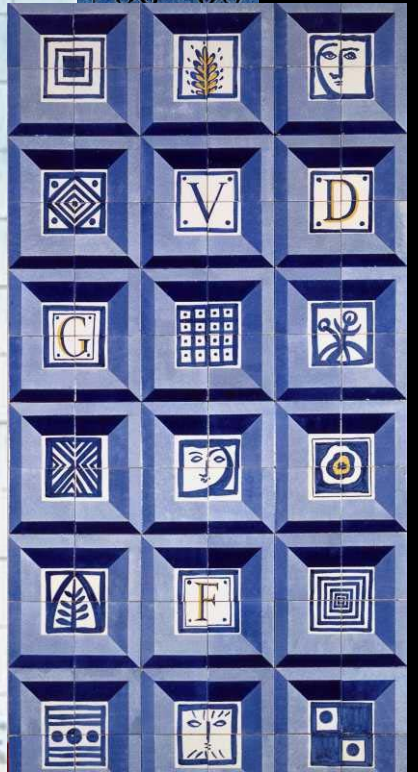
Alexandre Nobre Pais  
Sílvia Santa-Rita

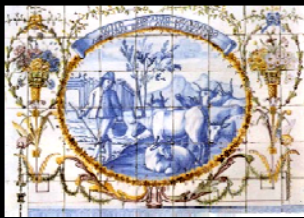
Museu Nacional do Azulejo













http://backoffice.matriz.imc-ip.pt/matriz/ imc-ip.pt

Página Segurança Ferramentas

Património Móvel MNAz 6380 Az Placa de tecto com torre

Registrar Editar Apagar Duplicar Validar Imprimir Não publicar Editor

Registo Texto

Informação técnica Dimensões Conservação Origem/Historial Recolha Incorporação Localização Relações Validação

Explorador

- Património Móvel
- Património Imaterial
- Fundos Documentais
- Bases Relacionais
- Gestão de Património
- Gestão de Informação
- Ficheiros anexos
- Tabelas

Matéria: Barro; esmaltes policromos

Suporte:


Técnica: Corda seca / Vidrado

Precisões sobre a técnica

Corda-Seca: técnica de decoração que consiste na inscrição dos motivos ornamentais marcados com uma mistura de óleo de linhaça com óxido de manganês sobre o azulejo já cozido. Estas linhas separam as diferentes cores, evitando a sua mistura durante a fusão dos vidrados.

Vidrado: Preparado à base de vidro em pó misturado com óxidos e outras

Montagem:



Conjuntos

N.º Conjunto	Denominação	Tipo

Elementos do Conjunto

N.º Inventário	Denominação

Informação Associada

Identificador	Denominação	Tipo	Notas

PT 10:40 07-11-2013

Placa  
 Inícios do século XVI  
 Uniformização de terminologias e técnicas



http://backoffice.matriz.imc-ip.pt/matriz/ imc-ip.pt

Página Segurança Ferramentas

Registrar

Visualizar Registrar Ap

Registo

Explorador

- Património Móv
- Património Im
- Fundos Docum
- Bases Relacion
- Gestão de Patr
- Gestão de Info
- Ficheiros anex
- Tabelas

Património Móvel MNAZ 690 Az Retrato de D. Catarina de Bragança

Editar Apagar Duplicar Validar Imprimir Não publicar Editor

Registo Texto

Autoria Produção Datação Informação técnica Dimensões Conservação Origem/Historial Rec

Relações Validação

Função inicial/Alterações

Historial


Segundo João Miguel dos Santos Simões este azulejo que representa D. Catarina baseou-se numa gravura a água-forte, editada em Londres por Mateus Collins, de Canning Street, e que vem descrita no Dicionário de Iconografia de Ernesto Soares e Ferreira Lima (Vol. I, nº711 C, Lisboa, 1947). Ainda segundo Santos Simões, esta estampa, como outras editadas na mesma ocasião, foi por sua vez inspirada no célebre retrato pintado pelo pintor flamengo Dirk Stoop (que acompanhou D. Catarina de Bragança na ocasião dos esponsais com o rei D. Carlos II) e que se encontra na National Portrait Gallery, Londres.

Santos Simões não encontrou a estampa que serviu de modelo para o azulejo que retrata Carlos II (MNAZ 691 Az), mas pressupôs que se trata de uma gravura gémea.

D. Catarina de Bragança era filha de D. João IV e de D. Luísa de Gusmão. Nasceu em Vila Viçosa em 1638 e morreu em Lisboa em 1705. Casou com o rei inglês Carlos II (1630-1685) em 1662. D. Catarina só regressou a Lisboa em 1692, quando mandou construir o Palácio da Bemposta.

O seu casamento com Carlos II foi um acontecimento político da maior importância para a consolidação de Portugal, restaurado como nação em 1640. D. Catarina levou como dote os territórios de Bombaim e Tânger.

O azulejo assume aqui uma função celebrativa de um acontecimento político central do período,



Conjuntos

N.º Conjunto	Denominação	Tipo

Elementos do Conjunto

N.º Inventário	Denominação

Informação Associada

Identificador	Denominação	Tipo	Notas

PT 10:37 07-11-2013

Azulejo com o Retrato de D. Catarina de Bragança  
c.1662  
Desenvolvimento de conteúdos

http://backoffice.matriz.imc-ip.pt/matriz/ imc-ip.pt

Página Segurança Ferramentas

Património Móvel MNAz 3 Az Alfardon

Registrar  
Visualizar Registrar Ap  
Registo

Editar Apagar Duplicar Validar Imprimir Não publicar Editor

Registo

Função técnica Dimensões Conservação Origen/Historial Recolha Incorporação Localização Biblioc Relações Validação

Explorador

- Património Móvel
- Património Imagem
- Fundos Documentais
- Bases Relacionais
- Gestão de Património
- Gestão de Informação
- Ficheiros anexos
- Tabelas

Função inicial/Alterações

Alfardon - Corpo cerâmico hexagonal de pavimento, justaposto a cada um dos lados de uma loseta, formando composições octogonais. Produção de Valência do século XV e 1ª metade do século XVI.

Historial


Foi aplicado no pavimento do antigo Paço dos Duques de Beja (construído em 1467), D. Fernando e D. Brites, infantes de Portugal e primeiros duques de Beja, pais do futuro D. Manuel I, tendo-se mantido no seu local de origem até 1895. Posteriormente foi enviado para o Museu Nacional de Arte Antiga e actualmente integra a colecção do Museu Nacional do Azulejo.

Este esquema decorativo de pavimentos de alfardons articulados com losetas quadradas (MNAz 18 Az), formando composições octogonais, foram usados até meados do século XVI, principalmente em Itália, Flandres e França.

Eram decorados com rosas góticas, heráldicas, animais, plantas e arabescos, pintadas em azul-cobalto e castanho de bióxido de manganês sobre branco de estanho.

Um esquema mais simplificado foi ainda utilizado em pavimentos, constituído pela aplicação de alfardons e tijolos, apenas em barro cozido, com losetas decoradas.

Em Beja, no Palácio dos Duques, foram utilizadas as duas formas, após o casamento dos Duques em 1447.



Conjuntos

N.º Conjunto	Denominação	Tipo
2.0_14329	Mosaico cerâmico	Conjunto

Elementos do Conjunto

N.º Inventário	Denominação
MNAz 3 Az	Alfardon
MNAz 18 Az	Loseta

Informação Associada

Identificador	Denominação	Tipo	Notas
---------------	-------------	------	-------

PT 10:50 07-11-2013

Alfardon  
1450-1500  
Desenvolvimento de conteúdos

http://backoffice.matriz.imc-ip.pt/matriz/ imc-ip.pt

Página Segurança Ferramentas

Registrar

Gravar Cancelar Validar Editor Cortar Copiar Colar

Registo Texto

Identificação Descrição Representação Marcas e inscrições Autoria Produção Datação Informa Relações Validação

Tipo	Imagem	Descrição
Iconografia		Representação heráldica (Esfera armilar) Representa a divisa de D. Manuel I e foi-lhe concedida, quan
Heráldica/Insi		Esfera Armilar

Explorador

- Património Móv
- Património Im
- Fundos Doc
- Bases Relac
- Gestão de F
- Gestão de I
- Ficheiros ar
- Tabelas

Editar Representação

Confirmar Cancelar Editor Cortar Copiar Colar

Registo Texto

Tipo: Iconografia

Descrição: Representação heráldica (Esfera armilar)  
Representa a divisa de D. Manuel I e foi-lhe concedida, quando ainda Duque de Beja, pelo rei D. João II, seu antecessor, sendo usada, em período de forte centralização política, como arfirmção do poder real.

Imagem

Conjuntos

N.º Conjunto	Denominação	Tipo

Elementos do Conjunto

N.º Inventário	Denominação

Informação Associada

Identificador	Denominação	Tipo	Notas

PT 11:26 07-11-2013

Azulejo com Esfera Armilar

1508-1509

Desenvolvimento de conteúdos (Campo Representação)

http://backoffice.matriz.imc-ip.pt/matriz/ imc-ip.pt

Página Segurança Ferramentas

Património Móvel MNAz 9152 Az Painel de Azulejos de Padrão

Registrar  
Visualizar Registrar Ap...  
Registo

Editar Apagar Duplicar Validar Imprimir Não publicar Editor

Registo

Explorador

- Património Móvel
- Património Imagem
- Fundos Documentais
- Bases Relacionais
- Gestão de Património
- Gestão de Informação
- Ficheiros anexos
- Tabelas

[Incorporação](#)
[Localização](#)
[Bibliografia](#)
[Exposições](#)
[Multimédia](#)
[Doc. associada](#)
[Observações](#)
[Relações](#)
[Validação](#)

MNAz 9152 Az Carta de... MNAz 9152 Az... MNAz 9152 Az...

Conjuntos

N.º Conjunto	Denominação	Tipo

Elementos do Conjunto

N.º Inventário	Denominação

Informação Associada

Identificador	Denominação	Tipo	Notas

PT 10:51 07-11-2013

Painel de azulejos de padrão  
1620-1660  
Exemplo de documentação associada

http://backoffice.matriz.imc-ip.pt/matriz/ imc-ip.pt

Página Segurança Ferramentas

Património Móvel DEP\_EXT 1 Col.BS Az Painel de azulejos

Registrar  
Visualizar Registrar Ap  
Registo

Editar Apagar Duplicar Validar Imprimir Publicar Editor  
Registo Texto

Identificação Descrição Representação Marcas e inscrições Autoria Produção Datação Informa Relações Validação

**N.º Inventário** DEP\_EXT 1 Col.BS Az

**Supercategoria** Arte

**Categoria** Cerâmica

**Subcategoria** Cerâmica de revestimento

**Instituição/Proprietário** Coleção Bela Silva


**Denominação** Painel de azulejos

**Título**

**Outras denominações**

**N.º(s) inventário anteriores** DEP\_EXT240644 s/n.º Inv.;DEP\_EXT240644(s/n.ºInv.)

Publicado na internet



Conjuntos

N.º Conjunto	Denominação	Tipo

Elementos do Conjunto

N.º Inventário	Denominação

Informação Associada

Identificador	Denominação	Tipo	Notas

PT 10:54  
07-11-2013

Painel de azulejos

Século XX

Atribuição do nº de entrada por depositante, no âmbito da revisão e actualização do Inventário dos Depósitos













Sistema de Referência & Indexação de Azulejo

Browser tabs: Rede Temática em Estud... x Rede Temática em Estud... x Rede Temática em Estud... x

Address bar: [redeazulejo.fl.ul.pt/pesquisa-az/padroa.aspx?id=242](http://redeazulejo.fl.ul.pt/pesquisa-az/padroa.aspx?id=242)




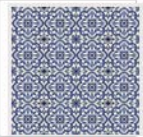


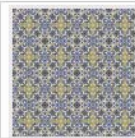

Buttons: Suggested Sites, Web Slice Gallery

**Informação Técnica** ↓↑

**Bibliografia - Monografias** ↓↑

**Inventariante** ↓↑

**Padrões relacionados** ↓↑

 <p><b>P-17-00472</b> Relação: Composição formal</p>	 <p><b>P-17-01004</b> Relação: Composição formal</p>	 <p><b>P-17-00233</b> Relação: Composição formal</p>	 <p><b>P-17-01009</b> Relação: Composição formal</p>
 <p><b>P-17-01005</b> Relação: Composição formal</p>	 <p><b>P-17-01007</b> Relação: Composição formal</p>	 <p><b>P-17-01008</b> Relação: Composição formal</p>	 <p><b>P-17-01022</b> Relação: Composição formal</p>

Imagens: 5

# UM GOSTO PORTUGUÊS

O uso do azulejo no século XVII



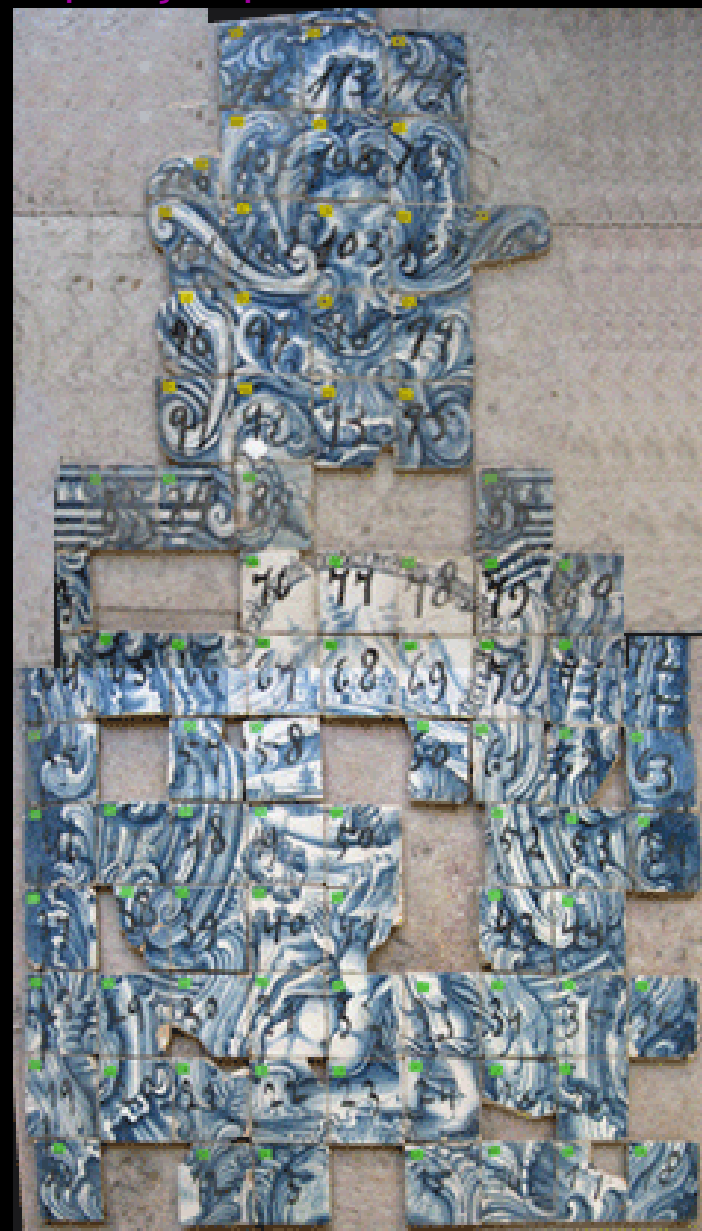
O EXÓTICO NUNCA ESTÁ EM CASA  
A CHINA NO AZULEJO E NA CERÂMICA PORTUGUESA (SÉCULOS XVI-XVII)



Projecto para exposição Dezembro 2013



# Osazulejos de Coimbra. Projecto de exposição para 2014







MNAz, Inv. 4291 Az



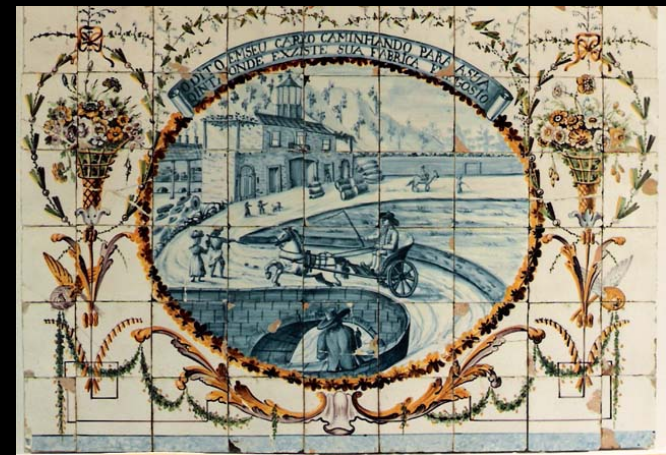
MNAz, Inv. 4437 Az



MNAz, Inv. 5217 Az



MNAz, Inv. 4291 Az



MNAz, Inv. 227a Az  
MNAz, Inv. 227b Az  
MNAz, Inv. 729c Az  
MNAz, Inv. 729g Az

Painéis de azulejos “História do chapeleiro”  
Provenientes da Quinta do Chapeleiro, Póvoa de Santo Adrião, Loures  
Século XVIII-XIX, c. 1790-1800.





MNAz, Inv. 726 Az

MNAz, Inv. 728 Az

MNAz, Inv. 729 Az



Painéis de azulejos “Cenas de caça”  
Provenientes do Palácio da Praia, Lisboa  
Século XVII, c. 1660.  
MNAz, Inv. 730 Az



MNAz, Inv. 4801 Az

MNAz, Inv. 4833 Az

MNAz, Inv. 378 Az

MNAz, Inv. 4802 Az

MNAz, Inv. 3214 Az



MNAz, Inv. 3215 Az

MNAz, Inv. 4834 Az

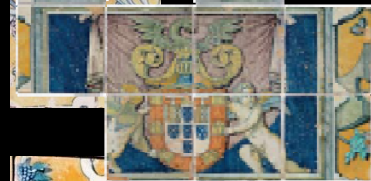
MNAz, Inv. 4803 Az

MNAz, Inv. 754 Az

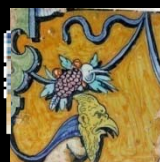
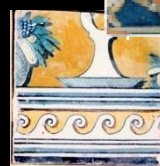
MNAz, Inv. 4835 Az

MNAz, Inv. 4804 Az





MNAz, Inv. 51 Az  
MNAz, Inv. 849 Az  
MNAz, Inv. 944 Az  
MNAz, Inv. 945 Az  
MNAz, Inv. 1852 Az  
MNAz, Inv. 2025 Az  
MNAz, Inv. 852 Az



Azulejos encomendados por D. Teodósio I, Duque de Bragança  
Provenientes do Paço Ducal de Vila Viçosa  
Século XVI, 1558.



Painel de azulejos “Empresa de D. Lourenço de Lima Brito Nogueira (?)”

Proveniente do Palácio da Rua dos Corvos, Lisboa

Século XVII, c. 1635.

MNAz, Inv. 132 Az



