



Da gestão à utilização:

o sistema de documentação e informação do
Ecomuseu Municipal do Seixal

Da gestão à utilização:

o sistema de documentação e informação do Ecomuseu Municipal do Seixal

Do objeto ao conhecimento: a documentação em museus

Objeto portador de informação – matérias, técnicas, usos, funções, alterações, com associação a valores éticos, históricos, simbólicos, científicos;

Objeto descontextualizado, retirado do seu lugar original, em que o seu valor informativo depende agora da documentação que lhe estará associada e que caracterizará a realidade onde estava inserido e na qual existiu até àquele momento;

O valor de uma coleção, para fins de pesquisa, educação e interpretação, está intrinsecamente ligado à qualidade da documentação que lhe está associada;

Documentar torna-se assim um procedimento essencial que representa o conjunto de informações sobre o objeto por meio da palavra e da imagem. O conjunto de documentos que contêm informação sobre as coleções e os objetos forma o sistema de documentação;

A transformação do objeto em fonte de informação e de





Da gestão à utilização: o sistema de documentação e informação do Ecomuseu Municipal do Seixal

A evolução do sistema de documentação e informação (SDI) do EMS

anos de atividade (1982-2012), com grande volume de massa documental decorrente não só da gestão do acervo museológico mas também da própria atividade e funcionamento do EMS; a partir de 1991 são introduzidas as tecnologias de informação, automatizando o inventário de bens móveis, com o desenvolvimento interno de uma aplicação em *FilemakerPro*, em funcionamento até 2002;



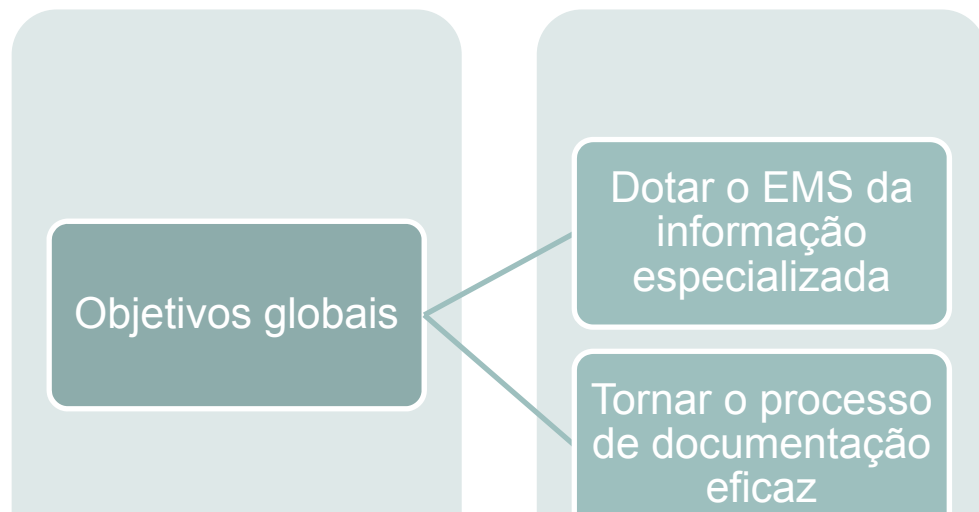
Da gestão à utilização:

o sistema de documentação e informação do Ecomuseu Municipal do Seixal

A evolução do sistema de documentação e informação do EMS

conjuntura de reestruturação do museu, tendo em perspectiva um sistema de documentação e informação onde são marcados os procedimentos, normas e métodos usados na planificação, incorporação e tratamento da documentação;

- Forma de gestão que integrasse colecções e acervos diversificados, com capacidade de interrelacionamento de bases de dados adaptadas a colecções e a documentação diferentes;
- Processo de pesquisa de mercado na procura de soluções externas ao museu;



Da gestão à utilização:

o sistema de documentação e informação do Ecomuseu Municipal do Seixal

A evolução do sistema de documentação e informação do EMS

...necessidades de gestão documental decorrentes da própria estrutura funcional do EMS;

...necessidades de pesquisa e documentação decorrentes da diversificação de projetos e atividades do EMS;

...definição de critérios entre os quais:

Capacidade de adaptação à diversidade das coleções;

Integração do inventário de bens museológicos com vários níveis de documentação;

Respeito pelas normas nacionais e internacionais em Museologia, Biblioteconomia e Arquivística e em outros domínios;

Possibilidade de atualização, desenvolvimento futuro e compatibilidade;

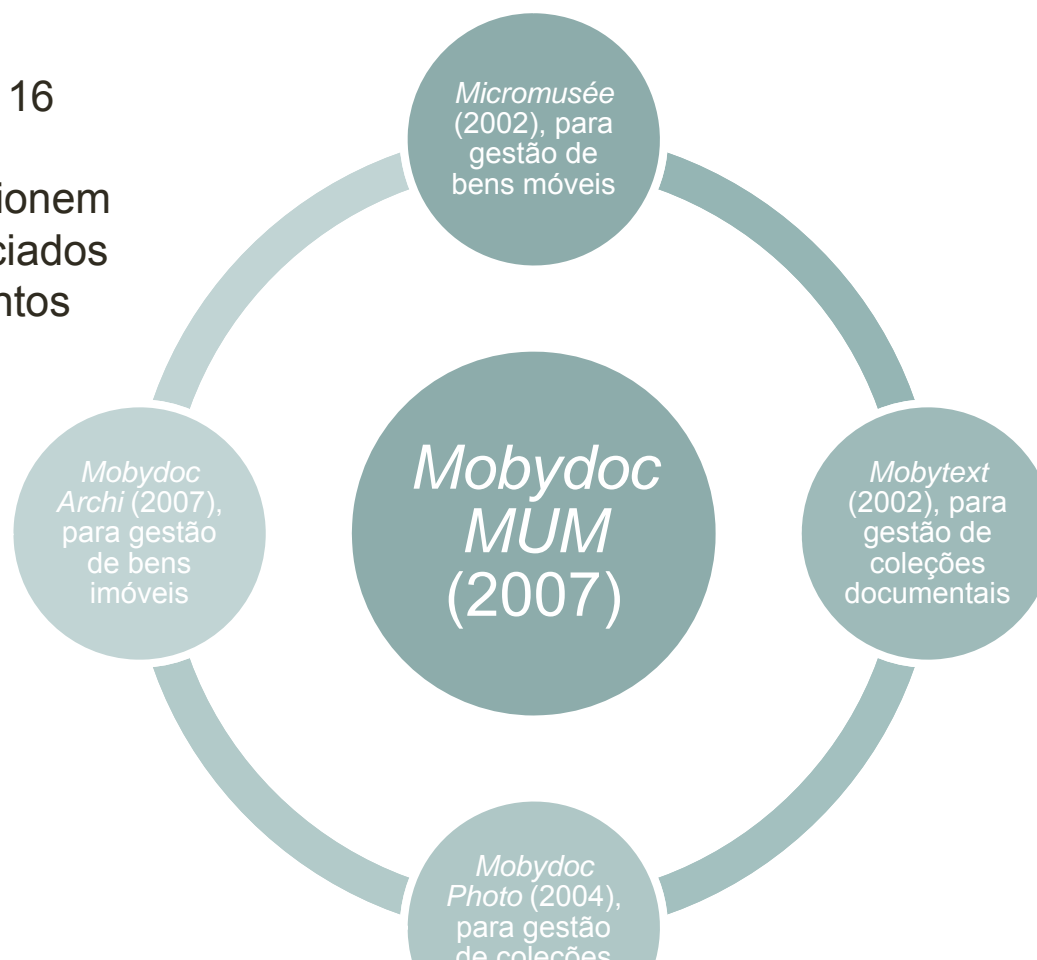
Adequação ao funcionamento em rede e multiposto, inerente à própria estrutura funcional do EMS;



Da gestão à utilização: o sistema de documentação e informação do Ecomuseu Municipal do Seixal

A evolução do sistema de documentação e informação do EMS

Atualmente, temos em utilização 16 sistemas de trabalho, distribuídos por diferentes núcleos, que embora funcionem em acesso simultâneo, são diferenciados e estão parametrizados para distintos níveis de acesso;



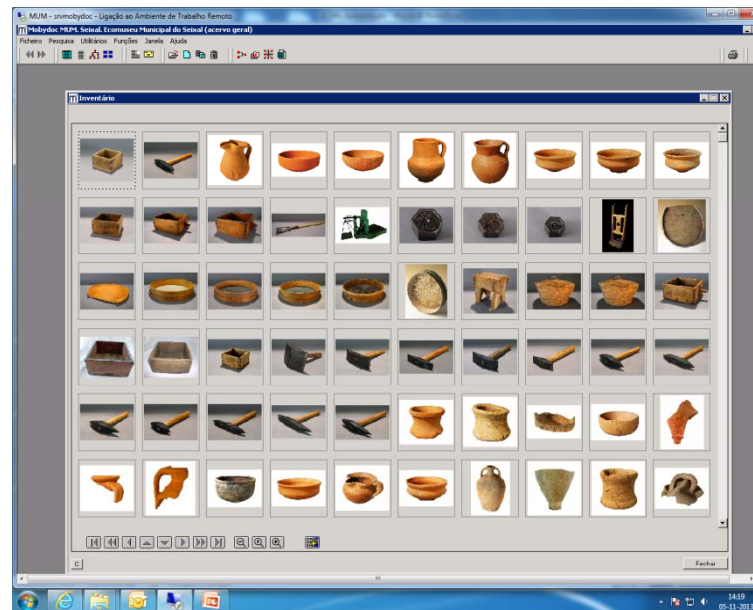
Da gestão à utilização:

o sistema de documentação e informação do Ecomuseu Municipal do Seixal

A evolução do sistema de documentação e informação do EMS

globalmente atualmente o acervo museológico propriamente dito, a documentação científica relacionada com as áreas disciplinares e de interesse do museu e a documentação associada ou produzida no âmbito das atividades e do funcionamento próprio museu;

essencialmente alimentado por técnicos dos dois serviços internos (Serviço de Arqueologia e Centro de Documentação e Informação), conta com colaborações específicas e de abrangência e frequência variáveis de outras áreas de trabalho;

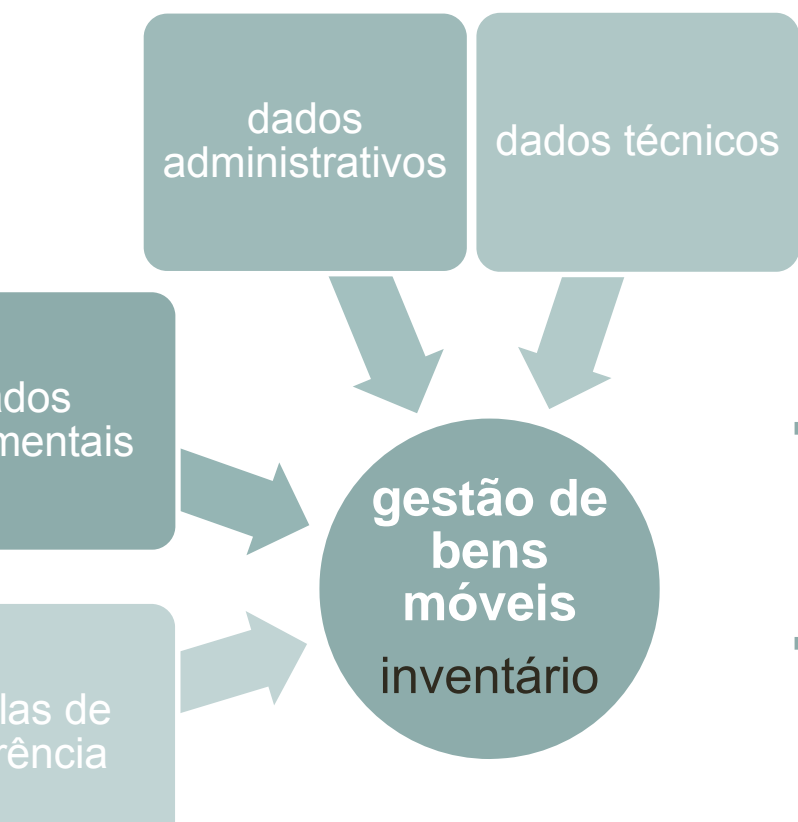


alguns processos documentais ainda realizados manualmente, o SDI cresce em

Da gestão à utilização:

o sistema de documentação e informação do Ecomuseu Municipal do Seixal

A evolução do sistema de documentação e informação do EMS



- Integração e utilização das diferentes aplicações através de um único ambiente de trabalho, a recordar: *Micromusée*; *Mobytext*, *Mobydoc Photo*; *Mobydoc Archi*. A relação é feita essencialmente através dos ficheiros FOTOGRAFIA e BIBLIOGRAFIA que utilizam a informação introduzida nas bases de dados *Photo* e *Mobytext*, respectivamente;
- Administração única das diferentes aplicações, interligação entre as mesmas e partilha de ficheiros complementares e relacionais;
- Organização da informação e estrutura das bases de dados reflectem aquela que é a orientação funcional no museu – bases de dados relacionais orientadas



Da gestão à utilização: o sistema de documentação e informação do Ecomuseu Municipal do Seixal

A evolução do sistema de documentação e informação do EMS

Gestão de coleções documentais

Referência bibliográfica
Exemplar
Periódico
Fascículo
Analítico
Processo documental
Recursos diversos

Gestão de coleções de fotografia

Fotografia
Exemplar

Gestão de bens imóveis

Imóvel
Projeto

Dados documentais

Dados administrativos

Dados técnicos

Tabelas de referência

Da gestão à utilização:

o sistema de documentação e informação do Ecomuseu Municipal do Seixal

A evolução do sistema de documentação e informação do EMS

campos controlados, de texto livre ou de valores numéricos ou monetários;

criação de perfis de pesquisa, consulta, impressão e exportação de conteúdos adequados às rotinas implementadas nas diferentes áreas de trabalho;

matriz de ficheiros, tabelas e *thesauri* produzidos, integrando as diferentes bibliografias documentais produzidas pelo serviço;

equivalência dos dados e alterações efetuadas em cada registo associadas ao nome de utilizador responsável pela produção/alteração;

- Definição de níveis de acesso, consulta, introdução, revisão e validação de informação em todas as aplicações e em todos os ficheiros existentes, prevenindo a duplicação ou desarmonização dos conteúdos introduzidos;
- Dois administradores (do Serviço de Arqueologia e do Centro de Documentação e Informação) que coordenam o funcionamento e manutenção do sistema;
- Interoperabilidade com outros sistemas de informação no que diz respeito à divulgação de conteúdos;



Da gestão à utilização: o sistema de documentação e informação do Ecomuseu Municipal do Seixal

A evolução do sistema de documentação e informação do EMS

stituição de um grupo de trabalho (GT), transversal a vários serviços museológicos e
enado pela direcção técnica do museu (e posteriormente pelo Centro de Documentação
rmação).

vos do GT:

ncepção e o desenvolvimento de um
tema integrado e de metodologias
aptadas ao funcionamento do EMS e às
cessidades de gestão de acervo
seológico;

finição de estratégias que procuram
envolver algum trabalho no âmbito da
ormalização da documentação de
eções no museu;

finição de normas com particular
idência ao nível das normas de dados e

Atividades do GT:

- Assegurar a definição de procedimentos de utilização e segurança das aplicações;
- Assegurar a discussão de normas de preenchimento e introdução de dados;
- Assegurar a definição e criação de linguagens documentais;
- Assegurar a formação interna de catalogadores e utilizadores;
- Assegurar o aperfeiçoamento de instrumentos de validação e de monitorização;

Da gestão à utilização:

o sistema de documentação e informação do Ecomuseu Municipal do Seixal

A evolução do sistema de documentação e informação do EMS

ades do GT:

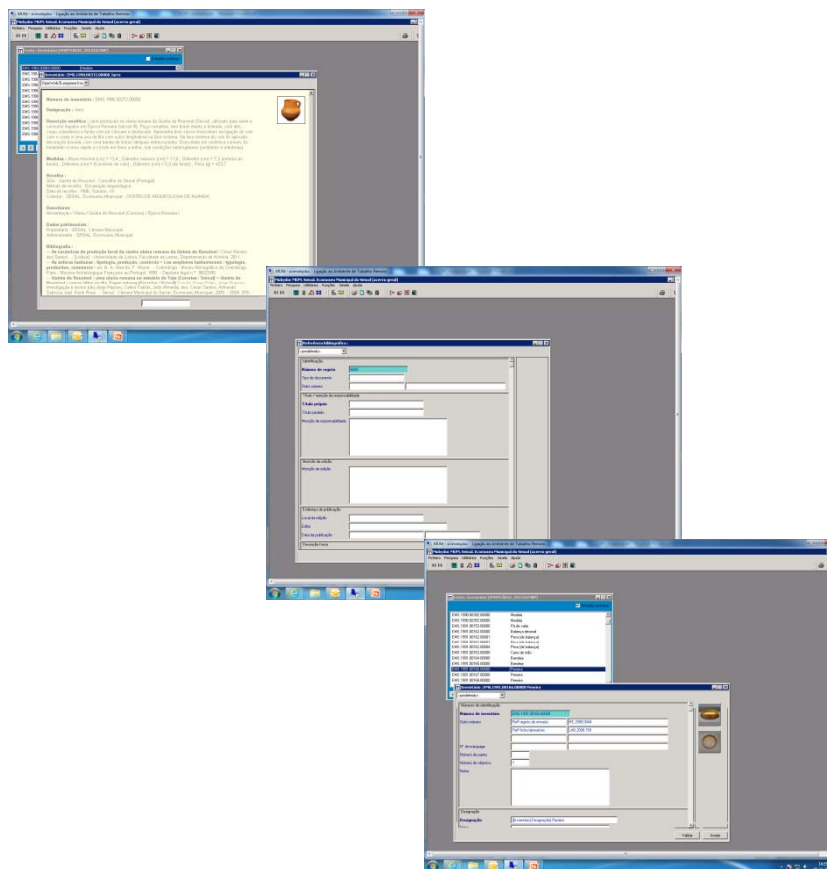
rodução de um primeiro *Manual de
uda ao Utilizador*, direccionado para a
icação *Micromusée*;

Resposta a esclarecimentos no
preenchimento dos diversos ficheiros e
campos da aplicação *Micromusée* de
outros ficheiros em utilização;

Inclui orientações na introdução de dados,
e explora também, embora de forma
introdutória, normas de procedimentos;

Inclui um conjunto de tabelas de referência
criadas/adaptadas pelo GT, necessárias
ao preenchimento dos campos
controlados;

Assegura a continuidade da metodologia
estabelecida e permite simultaneamente
que os profissionais das diferentes áreas





Da gestão à utilização: o sistema de documentação e informação do Ecomuseu Municipal do Seixal

A participação em projetos de digitalização e divulgação de conteúdos como factor determinante para o seu desenvolvimento

- projetos de digitalização;
- permitem a preservação dos objetos e documentos;
- permitem maior visibilidade e disponibilização de conteúdos a um público mais alargado;
- promovem o acesso a diferente informação para diferentes públicos;
- melhoram e valorizam a documentação das coleções;
- permitem otimizar os tempos de trabalho dos profissionais;



...oração e desenvolvimento de projetos de digitalização e divulgação de acervo

Da gestão à utilização:

o sistema de documentação e informação do Ecomuseu Municipal do Seixal

A participação em projetos de digitalização e divulgação de conteúdos como factor determinante para o seu desenvolvimento

*o Inventário Museológico e
Digitalização de Coleções Fotográficas e
Criação de Acervo (móvel e imóvel) do
Ecomuseu Municipal do Seixal (2005 a 2007):*

Digitalização de três importantes
conjuntos de património documental
fotográfico reportado ao património
cultural imóvel e móvel do concelho do
Seixal e ao acervo do Ecomuseu
Municipal do Seixal (35 000 imagens);
Instalação de *software* actualizado para a
existência integrada das bases de dados e
destinado à divulgação de conteúdos em
língua;

Realização e produção de materiais de
divulgação das colecções e património
cultural;

*Projeto Transposição para suporte digital de
conjunto de vídeos do Centro de
Documentação e Informação do Ecomuseu
Municipal do Seixal (2010):*

- Digitalização de um conjunto de vídeos, os
quais documentam a actividade do museu
e a história da instituição ao longo de 28
anos, integrando aspectos variados
relacionados com o património e história
local do Seixal (70 títulos);
- Medida de salvaguarda e preservação dos
originais, com alguns espécimes já em
mau estado de conservação e de
visionamento;

Da gestão à utilização:

o sistema de documentação e informação do Ecomuseu Municipal do Seixal

A participação no projeto *Europeana Inside* e a constituição de uma rede de boas práticas

assistência de profissionais de
dedicados a este domínio;

regular atualização dos recursos na
área das tecnologias da informação;

candidatura ao projeto *Europeana
Inside: Automating Contributions to
Europeana*, com a coordenação da
Collections Trust, do Reino Unido;

rede de parceiros fornecedores de conteúdo, agregadores e fornecedores de
software na Europa (com 26 membros representantes da Bélgica, Alemanha,
França, Grécia, Hungria, Países Baixos, Suécia, Eslovénia, Reino Unido e



Da gestão à utilização:

o sistema de documentação e informação do Ecomuseu Municipal do Seixal

A participação no projeto *Europeana Inside* e a constituição de uma rede de boas práticas

os

ctions Trust, UK

wledge Integration Ltd, UK

ng Preussischer Kulturbesitz, GE

om, GE

scriptum Information Architecture, GR

ting Digitaal Erfgoed Nederland, NL

em Simulation Ltd, UK

ersiteit Leuven, BE

muveszeti Muzeum, HU

oftware Ltd, UK

nklijke Musea voor Kunst en

eschiedenis, BE

fi Irodalmi Muzeum, HU

onal Gallery-Alexandros Soutzos

useum, GR

- [Interdisciplinary Institute for Broadband Technology, BE](#)
- Magyar Nemzeti Múzeum, HU
- Stichting Europeana, NL
- [Adlib Information Systems, NL](#)
- Stiftelsen Länsmuseet Västernorrland Slv, SW
- [Monguz Ltd, HU](#)
- [Semantika, SL](#)
- Institut Royal des Sciences Naturelles de Belgique, BE
- [Skinsoft, FR](#)
- Benaki Museum, GR
- [House of Images \(Xantys Ltd\), UK](#)
- Ecomuseu Municipal do Seixal, PT
- [Mobydoc, FR](#)

Da gestão à utilização:

o sistema de documentação e informação do Ecomuseu Municipal do Seixal

A participação no projeto *Europeana Inside* e a constituição de uma rede de boas práticas

Partners associados

British Museum, UK

ICHER, South Africa

Collections Information Technology (Cit), NL

Instituut Beeld & Geluid, NL

Gallery Systems, USA

Poznan Supercomputing and Networking Center, PL

Arbeidsdienst voor het Cultureel Erfgoed, NL

Orangeleaf Systems, UK

Geogisam, SE

Steele, UK

Museums of National Liberation Maribor, SI

Structurae, NL

Ministry of Culture of Republic of Croatia, HR

National Library of Latvia, LV

Public Library "Vladislav Petković Dis", RS

StierliertenMuseum, DE

Da gestão à utilização:

o sistema de documentação e informação do Ecomuseu Municipal do Seixal

A participação no projeto *Europeana Inside* e a constituição de uma rede de boas práticas

divulgação de cerca de 960 000 registos, de 15 instituições culturais e agregadores nacionais e temáticos, assim como a conceção de ferramentas *open source* que simplificarão a futura exportação de conteúdos entre a *Europeana* e os sistemas locais, o *Europeana Connection Kit* (ECK);

A contribuição do EMS possibilitará o acesso e a difusão de conteúdos sobre o acervo museológico e o património cultural e natural local, com 1000 registos relacionados com

seleções iconográficas, documentais, fotografias e de objetos arqueológicos, etnográficos, histórico-

- Com início em abril de 2012 e conclusão em setembro de 2014, este projeto encontra-se atualmente no seu segundo ano de desenvolvimento e com 16 novos membros associados;
- Estruturado em seis *work packages*, com ações de disseminação, a comunicação e a gestão do projeto (*work packages* 1 e 6) e ações de desenvolvimento técnico, com a conceção, a criação e a experimentação do *Europeana Connection Kit* (*work packages* 2-5);

Da gestão à utilização:

o sistema de documentação e informação do Ecomuseu Municipal do Seixal

A participação no projeto *Europeana Inside* e a constituição de uma rede de boas práticas

Saber mais:

web

www.europeana-inside.eu/home/index.html

e

www.europeana-inside.eu/blog/index.html

letter

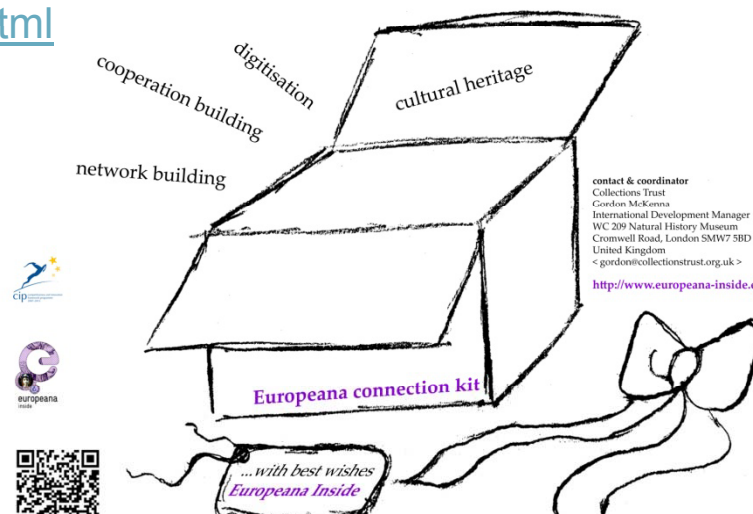
www.europeana-inside.eu/newsletter/index.html

book

facebook.com/EuropeanaInside

r

twitter.com/EuropeanaInside





Da gestão à utilização:

o sistema de documentação e informação do Ecomuseu Municipal do Seixal

Obrigada pela vossa atenção!

Fernanda Ferreira

fernanda.ferreira@cm-seixal.pt