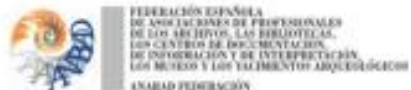


# A aplicação da Portaria n.º 112/2023 no Município de Sines

Cármén Francisco, Município de Sines

Sandra Patrício, Município de Sines



# Sumário

- 1. Introdução**
- 2. O que é a Lista Consolidada e quais são os seus fundamentos metodológicos?**
- 3. O que é a Portaria n.º 112/2023 de 27 de abril;**
- 4. Quais foram os procedimentos seguidos pelo Município de Sines;**
- 5. As dificuldades e os desafios da aplicação;**
- 6. Considerações finais;**
- 7. Referências**

# 1.Introdução

2016-Início da aplicação Mydoc e do PCIAL. Exigência de formação de processos.

2017-Aceitação da submissão eletrónica de documentos de Urbanismo e Balcão Único

2022- Serviços em linha e Geoportal

2023- Portaria n.º 112/2023: Lista Consolidada

## 2. O que é a Lista Consolidada e quais são os seus fundamentos metodológicos ?



## 2. O que é a Lista Consolidada e quais são os seus fundamentos metodológicos ?

### Informação arquivística pública

Documentos e dados produzidos, recebidos e acumulados pela Administração Pública no exercício das suas competências ou actividades, e registada em suportes analógicos e digitais.

Elaboração própria a partir de DGLAB, 2007; Lourenço e Penteadó, 2016 e Corujo, 2023

«Estrutura hierárquica de classes que representam as funções, subfunções e processos de negócio executados pela Administração Pública, contemplando a sua descrição e avaliação. Pretende servir de referencial ao desenvolvimento de instrumentos organizacionais ou pluriorganizacionais para a classificação e avaliação da informação pública (PC e TS)».

## 2. O que é a Lista Consolidada e quais são os seus fundamentos metodológicos ?



O plano de classificação daí resultante decorre de uma «abordagem suprainstitucional e transversal, materializada numa estrutura funcional e hierárquica, com classes que representam as funções e os processos de negócio executados pela Administração Pública» (Lourenço et alli 2019);



O mesmo instrumento reúne a classificação e a avaliação. O conhecimento das ações de destino final pelos produtores desde o momento da sua criação permite responsabilizá-los pela gestão da informação arquivística.

# 3. O que é a Portaria n.º 112/2023 de 27 de abril



A avaliação é feita a priori, isto é, antes da produção;

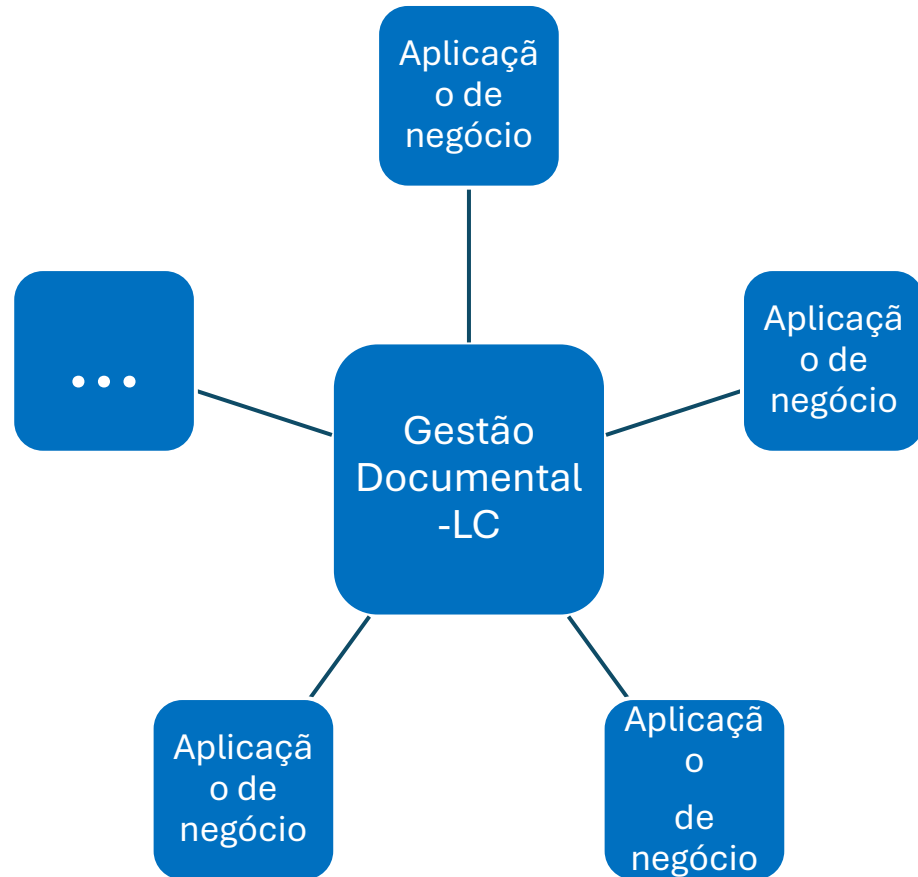


A classificação e a avaliação estão associadas, no momento da produção é aposta a classificação, a que corresponde um prazo de conservação e um destino final.



A documentação produzida antes da entrada em vigor, em 24 de outubro, é avaliada através de RAS e de RADA

# 4. Quais foram os procedimentos seguidos pelo Município de Sines?



- Os gestores de procedimento são responsáveis pela criação, classificação e numeração dos processos no sistema de gestão documental, bem como a sua associação com outros processos;
- Dois procedimentos com classificação automática;
- Os documentos entrados/criados através da aplicação de atendimento são classificados automaticamente e podem gerar processos;
- Através do módulo de Atendimento na Intranet, os pedidos internos criados são **classificados automaticamente** e podem gerar processos;
- As APN do ERP permitem/obrigam à classificação, por exemplo o Sistema de Gestão de Obras Particulares obriga; enquanto de Sistema de Gestão Comercial da Água, o permite, mas não obriga.



## 4. Quais foram os procedimentos seguidos pelo Município de Sines?



Classificação e formação de processos pelos gestores de procedimento

Classificação e formação de processos automáticos através da parametrização

# 4. Quais foram os procedimentos seguidos pelo Município de Sines?



Auto de eliminação n.º 1/2023, 192,38 metros lineares;



Não foi ainda necessária a produção de um Relatório de Avaliação Simplificada;



Dificuldades na criação de tipologias de ocorrência;



O processo é entendido como um agregador de documentos, sendo o documento ainda a unidade de informação dos sistemas;



O cumprimento das ações de destino final previstas na Portaria 112/2023 ainda não é possível;



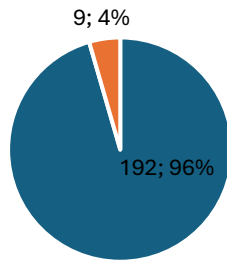
A informação produzida fica guardada no servidor de ficheiros, que permite uma acessibilidade permanente;



Não há transferência da informação que é considerada de conservação permanente para repositórios confiáveis, nem é possível ainda elaborar autos de eliminação nem eliminar ficheiros.

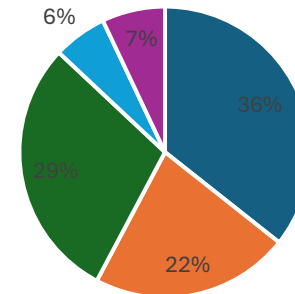
# 4. Quais foram os procedimentos seguidos pelo Município de Sines?

Processos de negócio na Câmara Municipal de Sines (SGD)



- Total de processos de negócio
- Processos de negócio com mais de 500 ocorrências

Funções mais representadas (mais de 500 ocorrências)



- 300
- 350
- 450
- 500
- 950

300.  
ADMINISTRAÇÃO DE  
DIREITOS, BENS E  
SERVIÇOS

350.  
ADMINISTRAÇÃO  
FINANCEIRA

450.  
RECONHECIMENTOS  
E PERMISSÕES

500. SUPERVISÃO,  
CONTROLO E  
RESPONSABILIZAÇÃ  
O

950.  
ADMINISTRAÇÃO DA  
PARTICIPAÇÃO  
CÍVICA

# 4. Quais foram os procedimentos seguidos pelo Município de Sines?

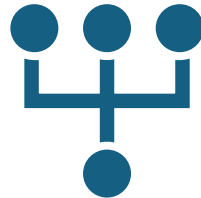
Função	Nº Processos de Negócio	N.º de ocorrências
100. Ordenamento Jurídico e Normativo	6	20
150. Planeamento e Gestão Estratégica	19	138
250. Administração de Relações de Trabalho	14	126
300. Administração de Direitos, Bens e Serviços	30	4063
350. Administração Financeira	13	1948
400. Prestação de Serviços de Identificação e Registo	9	109
450. Reconhecimentos e permissões	30	3418
500. Supervisão, Controlo e Responsabilização	7	722
550. Execução de Operações de Segurança, Proteção ou Defesa	2	18
600. Administração da Justiça	15	24
650. Prestação de serviços de proteção e Inclusão Social	5	301
700. Prestação de Cuidados de Saúde	4	68
710. Prestação de Serviços de Higiene e Salubridade Públicas	7	517
750. Prestação de Serviços de Ensino e Formação	3	299
800. Prestação de Serviços Técnicos e Científicos, Investigação e Desenvolvimento	4	23
850. Execução de Programas e de Ações de Incentivo	5	93
900. Protocolo, Dinamização e Comunicação Institucional	14	218
950. Administração da Participação Cívica	3	595

# 5. As dificuldades e os desafios da aplicação

## Organização



Mudanças de procedimentos administrativos e arquivísticos de acordo com uma abordagem inter e suprainstitucional da produção e gestão da informação arquivística baseada na gestão processual;



Gestão da mudança, desde o topo à base, um processo iniciado e dificilmente terminado, a exigir melhorias contínuas;



Formação contínua de utilizadores e gestores da informação, adaptada às necessidades;

# 5. As dificuldades e os desafios da aplicação

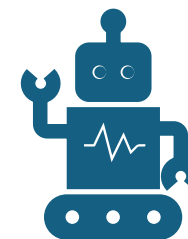
## Aplicação do instrumento



Adequação das aplicações informáticas à gestão por processos;



Necessidades de avaliação e seleção de informação arquivística e respetiva interoperabilidade e capacidade de migração de dados fiáveis, sem interrupção da cadeia de valor arquivístico, para repositórios confiáveis, ainda a aguardar resposta;



Dificuldades na produção e implementação do Plano de preservação Digital.

## 6. Considerações finais

- A aplicação da Portaria n.º 112/2023 não foi uma novidade nem significou uma rutura nos procedimentos;
  - A Portaria n.º 112/2023 é um instrumento de gestão da informação arquivística da Administração Local exigente e desafiante, cuja base, a Lista Consolidada deve ser constantemente melhorada e atualizada;
  - Oportunidade para a modernização administrativa da organização a partir da gestão eficiente da informação arquivística, que deve ser abraçada e incentivada pela gestão intermédia e de topo e concretizada por todos os produtores de informação;
-

## 6. Considerações finais

Os objetivos últimos serão sempre o serviço ao cidadão e a preservação da informação arquivística nuclear para a organização e para as comunidades que a geraram.





# Referências

- CORUJO, Luís (2023) - *Avaliação da Informação de Arquivo Eletrónica*. 1ª. Edição. Lisboa: Edições Colibri. Coleção Ciências da Informação, n.º 21. ISBN 978-989-312-5.
- DIRECÇÃO GERAL DE ARQUIVOS (2010)- *Orientações Para a Elaboração e aplicação de instrumentos de avaliação documental: portarias de gestão de documentos e relatórios de avaliação*. [Em linha]. Lisboa: Direcção Geral de Arquivos. [Consultado em 20 de Maio de 2021]. Disponível em < <https://arquivos.dglab.gov.pt/wp-content/uploads/sites/16/2013/10/Orientacoes-avaliacao-V1.0a1.pdf> >.
- FRANCISCO, Cármen; PATRÍCIO, Sandra (2018) -A aplicação do PCIAAL na Câmara Municipal de Sines. [Em linha] *Actas do 13º Congresso da Associação Nacional de Bibliotecários, Arquivistas e Documentalistas: Sustentabilidade e Transformação. Fundão, 24 a 26 de Outubro de 2018*. [Consultado em 2024-10-12]. Disponível em <<https://www.bad.pt/publicacoes/index.php/congressosbad/article/view/1950> >
- LOURENÇO, Alexandra (coord) (2016). *Ficha Técnica 2- O que é a Lista Consolidada*. [Em linha]. Lisboa: Direcção Geral do Livro, dos Arquivos e das Bibliotecas. [Consultado em 2024-10-12]. Disponível em< [https://arquivos.dglab.gov.pt/wp-content/uploads/sites/16/2017/08/FT2\\_LC.pdf](https://arquivos.dglab.gov.pt/wp-content/uploads/sites/16/2017/08/FT2_LC.pdf) .
- LOURENÇO; Alexandra; CAMPANIÇO, Isabel; MACHADO, Filomena; SALGUEIRO, Isabel; MAIO, Manuela; CARDOSO, Júlio; MELO, Daniel de; ANTÓNIA, Natália (2019)- A proposta de portaria de gestão de documentos para a Administração Local. [Em linha]. *Actas do 13º Congresso da Associação Nacional de Bibliotecários, Arquivistas e Documentalistas: Sustentabilidade e Transformação. Fundão, 24 a 26 de Outubro de 2018*. [Consultado em 2024-10-12]. Disponível em <<https://publicacoes.bad.pt/revistas/index.php/arquivosmunicipais/article/view/2037> >.
- MUNICÍPIO DE SINES (2016) - Ordem de Serviço n.º 5/2016 de 29 de Junho. [em linha]. Sines: Câmara Municipal de Sines. [Consultado em 2024-10-12]. Disponível em <[http://www.sines.pt/uploads/document/file/5640/os\\_005\\_2016\\_-\\_Projeto\\_Moderniza\\_o\\_Administrativa\\_-\\_Manual\\_Procedimentos.pdf](http://www.sines.pt/uploads/document/file/5640/os_005_2016_-_Projeto_Moderniza_o_Administrativa_-_Manual_Procedimentos.pdf) >.
- MUNICÍPIO DE SINES (2022) - Edital n.º 71/2022 de 7 de Junho. [Em linha]. Sines: Câmara Municipal de Sines. [Consultado em 2024-10-12]. Disponível em <[https://www.sines.pt/cmsines/uploads/document/file/10523/edital\\_n\\_o\\_71\\_2022\\_normas\\_tecnicas\\_para\\_a\\_instrucao\\_de\\_requerimentos\\_e\\_elementos\\_instrutorios\\_da\\_area\\_do\\_urbanismo\\_em\\_formato\\_digital\\_em\\_vigor\\_a\\_partir\\_de\\_1\\_de\\_julho\\_de\\_2022\\_.pdf](https://www.sines.pt/cmsines/uploads/document/file/10523/edital_n_o_71_2022_normas_tecnicas_para_a_instrucao_de_requerimentos_e_elementos_instrutorios_da_area_do_urbanismo_em_formato_digital_em_vigor_a_partir_de_1_de_julho_de_2022_.pdf) >.

# Obrigada

Cármem Francisco  
[carmem@mun-sines.pt](mailto:carmem@mun-sines.pt)

Sandra Patrício  
[spatricio@mun-sines.pt](mailto:spatricio@mun-sines.pt)

