



A BES na sala de aula – contributos para a inovação nas práticas pedagógicas

Ana Loureiro [ana.loureiro@ese.ipsantarem.pt]

Dina Rocha [dina.rocha@sc.ipsantarem.pt]

questões de partida...

- BES na sala de aula - como? porquê?
- Podem as BES promover a inovação nas práticas pedagógicas?
- A IA e as BES - um desafio? uma parceria? um caminho?



storytelling...

“se Maomé não vai à montanha...”



da ideia à ação...

levar a BES para a sala de aula... o que temos vindo a fazer...



da ideia à ação...

levar a BES para a sala de aula... o que temos vindo a fazer...

- recurso aos tempos letivos para formação
 - literacia informacional
 - literacia digital
 - ética e integridade académica
 - ciência aberta
 - recursos educativos abertos
 - ...
- capacitação com recurso ao eLearning



da ideia à ação...

levar a BES para a sala de aula... o que temos vindo a fazer...

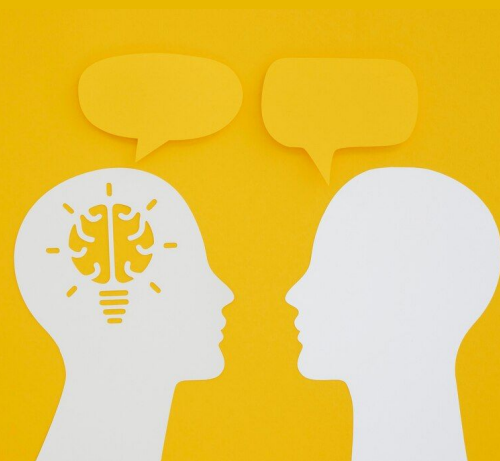
- integração em projetos de inovação pedagógica
 - e-Campus
 - Repositório de RED
 - Ciência Aberta
 - Ciência Cidadã
 - Integridade Académica
- integração em centros e projetos de investigação



o que vamos fazer...

convidar a IA a integrar a sala de aula

- definir objetivos claros e alinhados com o currículo
- selecionar ferramentas de IA adequadas
- preparar docentes e estudantes para a IA
- implementar a IA de forma gradual e estratégica
- garantir o uso ético e responsável da IA



obrigada!



debate...

imagens: freepik [<https://www.freepik.com/>]

A BES na sala de aula – contributos para a inovação nas práticas pedagógicas

Ana Loureiro e Dina Rocha

