

5º encontro das bibliotecas de ensino superior

Covilhã, 30 junho e 1 julho 2022



Instituto Politécnico
de Castelo Branco

APLICAÇÃO DA TEORIA DA DIFUSÃO DE INOVAÇÃO AO ESTUDO DE UMA BIBLIOTECA DIGITAL - A B-ON

Maria Eduarda Pereira Rodrigues
Instituto Politécnico de Castelo Branco
CERNAS-IPCB - UIDB/00681/2020



CONTEXTO

Baixos níveis de utilização verificáveis em todos os Boletins Estatísticos da b-on

- ❖ **A TDI – Breve introdução**
- ❖ **Âmbito/Objetivos**
- ❖ **Metodologia**
- ❖ **Resultados**
- ❖ **Considerações finais**

Diffusion of Innovations / Everett Rogers

1.ª edição - 1962

5.ª edição - 2003

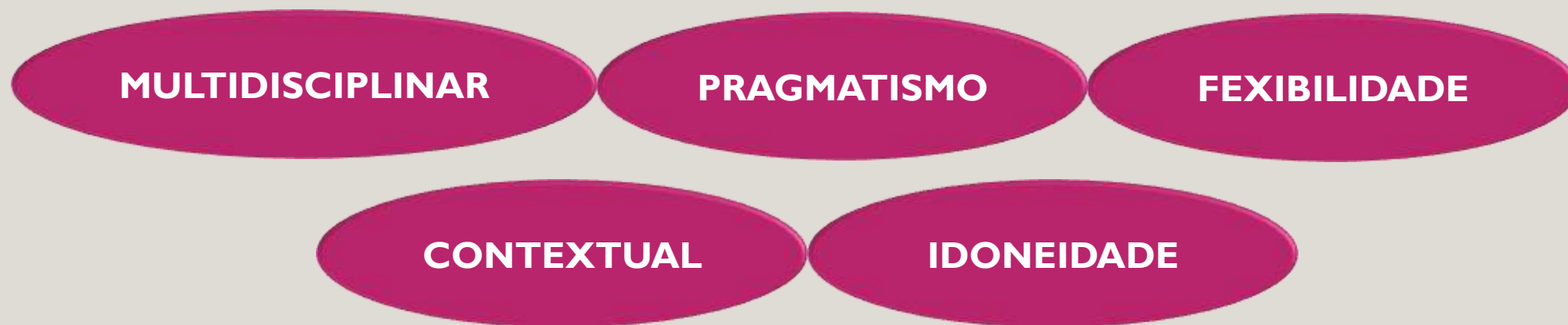
1990

Citação Clássica - ISI

>7000 citações

“Diffusion is the process in which an innovation is communicated through certain channels over time among the members of a social system. (...) is a special type of communication, in that the messages are concerned with new ideas.”

(Rogers, 2003, p. 5).



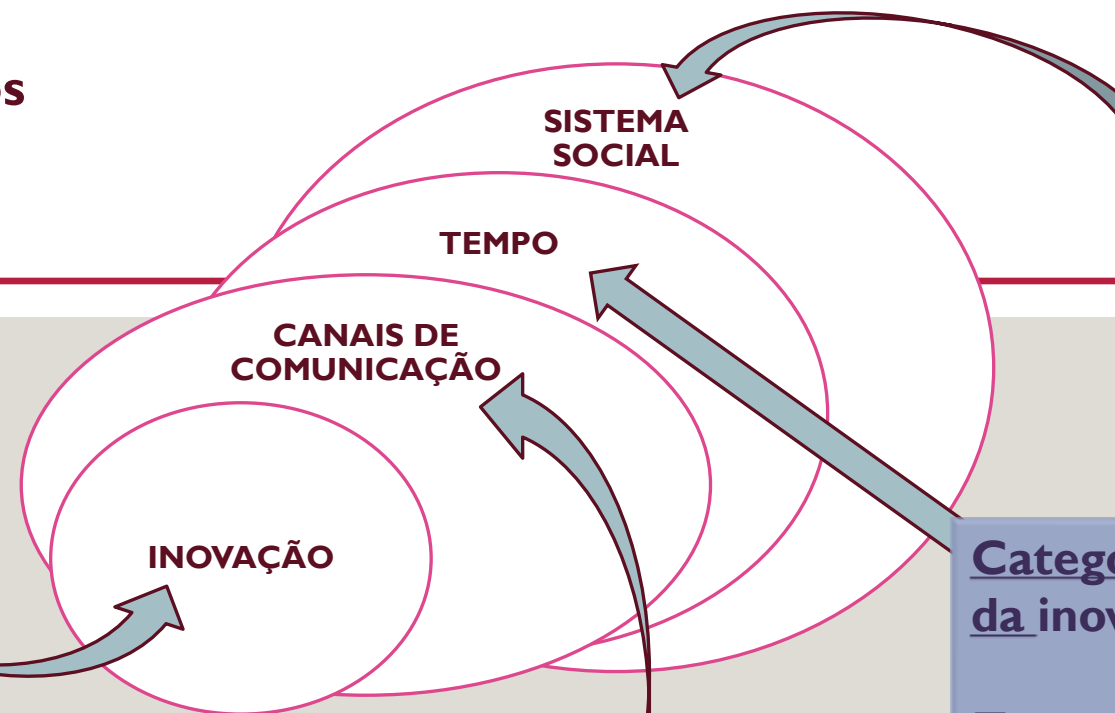
ATDI e os seus elementos

Ideia, prática ou objeto apercebido como novo por um indivíduo ou um grupo de indivíduos.

Conjunto de indivíduos relacionados entre si que concorrem para a resolução de um problema tendo em vista atingir determinados objetivos.

AGENTE DE MUDANÇA

O meio através do qual a informação passa de um indivíduo para outro ou para um grupo de indivíduos.



Categorias de adotantes da inovação:

- Inovadores
- Adotantes iniciais
- Maioria precoce
- Maioria tardia
- Retardatários

ATRIBUTOS DA INOVAÇÃO

Objetivos

Algumas questões

- Os docentes/investigadores do **IPCB** conhecem a b-on?
- Qual o grau de aceitação da b-on pelos docentes/investigadores do **IPCB**?
- Em que medida pode o **IPCB** dispensar o acesso à b-on?

Objetivos

- Especificar o perfil do utilizador da b-on no IPCB integrando-o numa das categorias propostas pela TDI, considerando as suas áreas de interesse científico.**
- Compreender o comportamento dos docentes/investigadores relativamente aos recursos disponíveis com enfoque na b-on.**
- Identificar claramente quais as características (atributos) da b-on que são mais importantes do ponto de vista dos utilizadores tendo em vista a apresentação de propostas para a sua melhoria.**

Âmbito

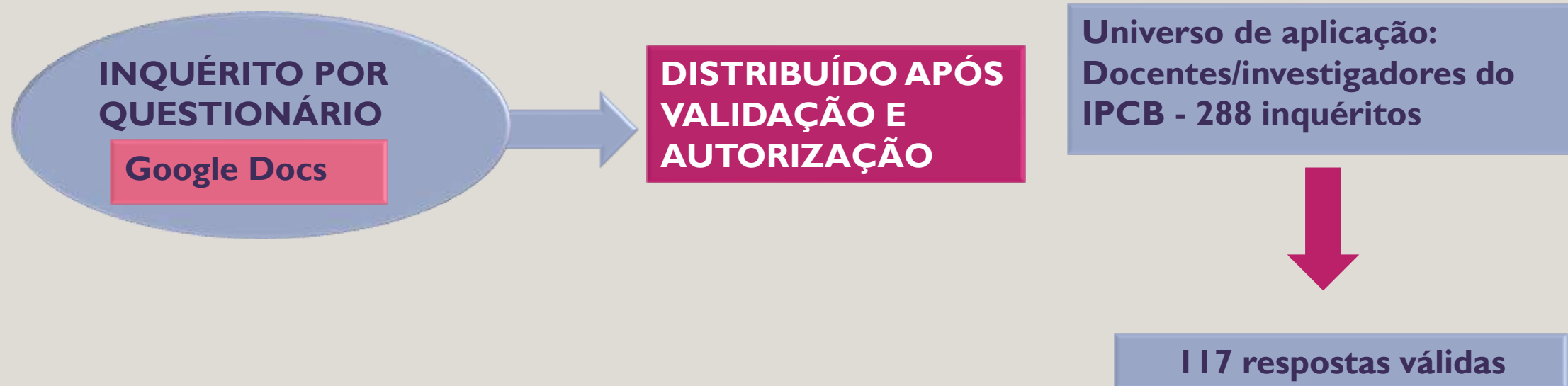
A b-on

A Biblioteca do Conhecimento Online disponibiliza às instituições de ensino superior, investigação científica e desenvolvimento tecnológico, entre outras, em Portugal, acesso ilimitado e permanente ao texto integral de uma vasta gama de revistas científicas, livros eletrónicos e outros documentos fundamentais para a investigação científica e desenvolvimento de Ciência.

(<https://www.b-on.pt/quem-somos/>)

Metodologia

Instituto Politécnico de Castelo Branco – Corpo de Docentes e Investigadores ETI



Os dados foram tratados com recurso ao SPSS.

Metodologia

Variável dependente - Frequência de utilização da b-on

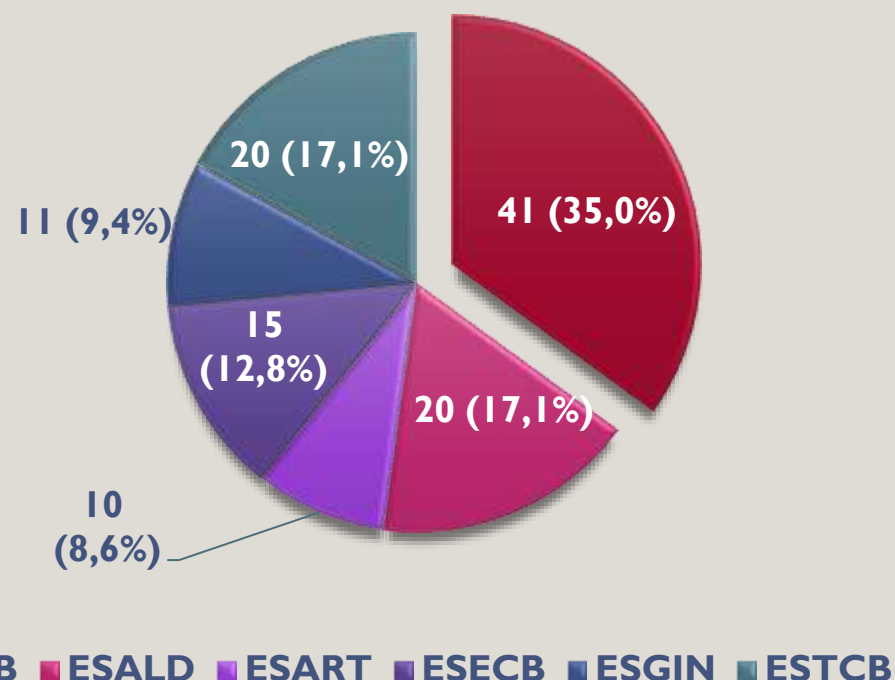


RESULTADOS

AMOSTRA

Género	
M	F
59,7%	40,3%

Unidade Orgânica



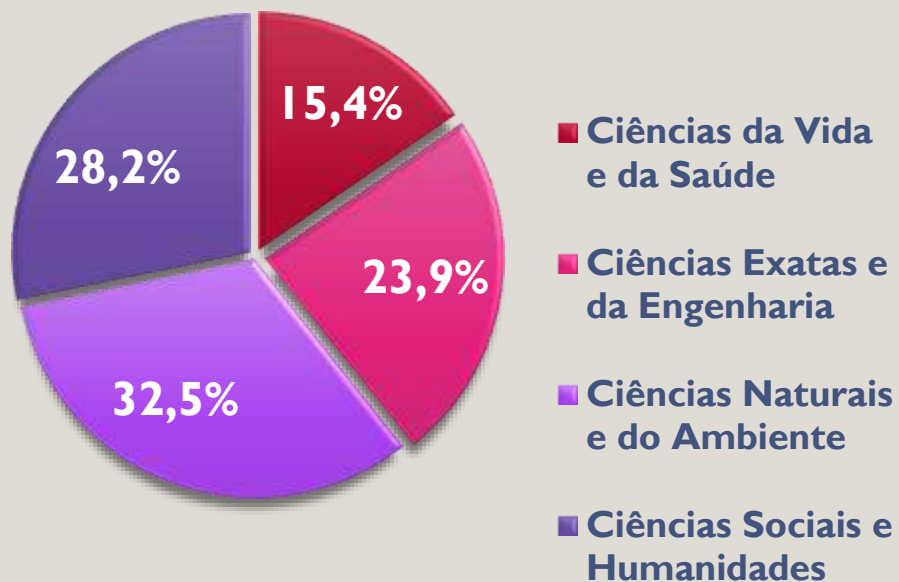
Faixas etárias*	Total
31-40	13
41-50	52
51-60	52
Total	117

* Até 24 anos; De 25 a 30 anos e >60 anos – 0 respostas

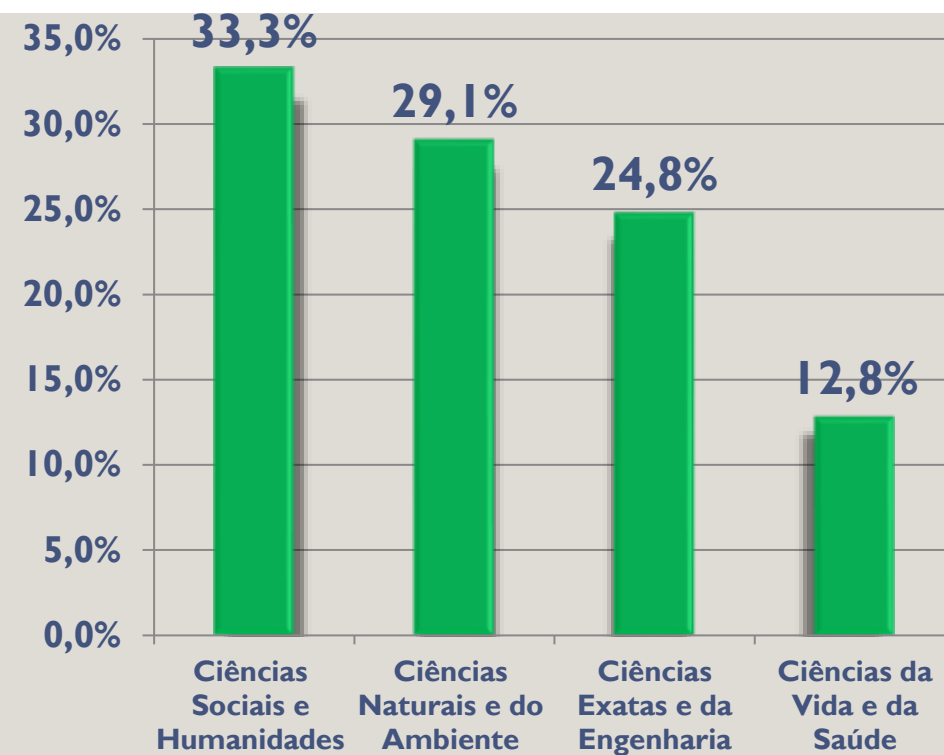
Categoria Profissional	N.º	%
Prof. Coordenador	15	12,8
Prof. Adjunto	92	78,6
Assistente	10	8,5

RESULTADOS

Área de formação



Área de investigação



RESULTADOS

Uso da b-on

b-on	ESACB	ESALD	ESART	ESECB	ESGIN	ESTCB	Total
Sim	35	19	6	12	8	17	97
Não	6	1	4	3	3	3	20
Total	41	20	10	15	11	20	117

7 docentes/investigadores indicaram desconhecer a b-on

- ✓ 110 indicaram conhecer a b-on
- ✓ 97 indicaram utilizá-la
- ✓ 96 indicaram a frequência com que o faziam

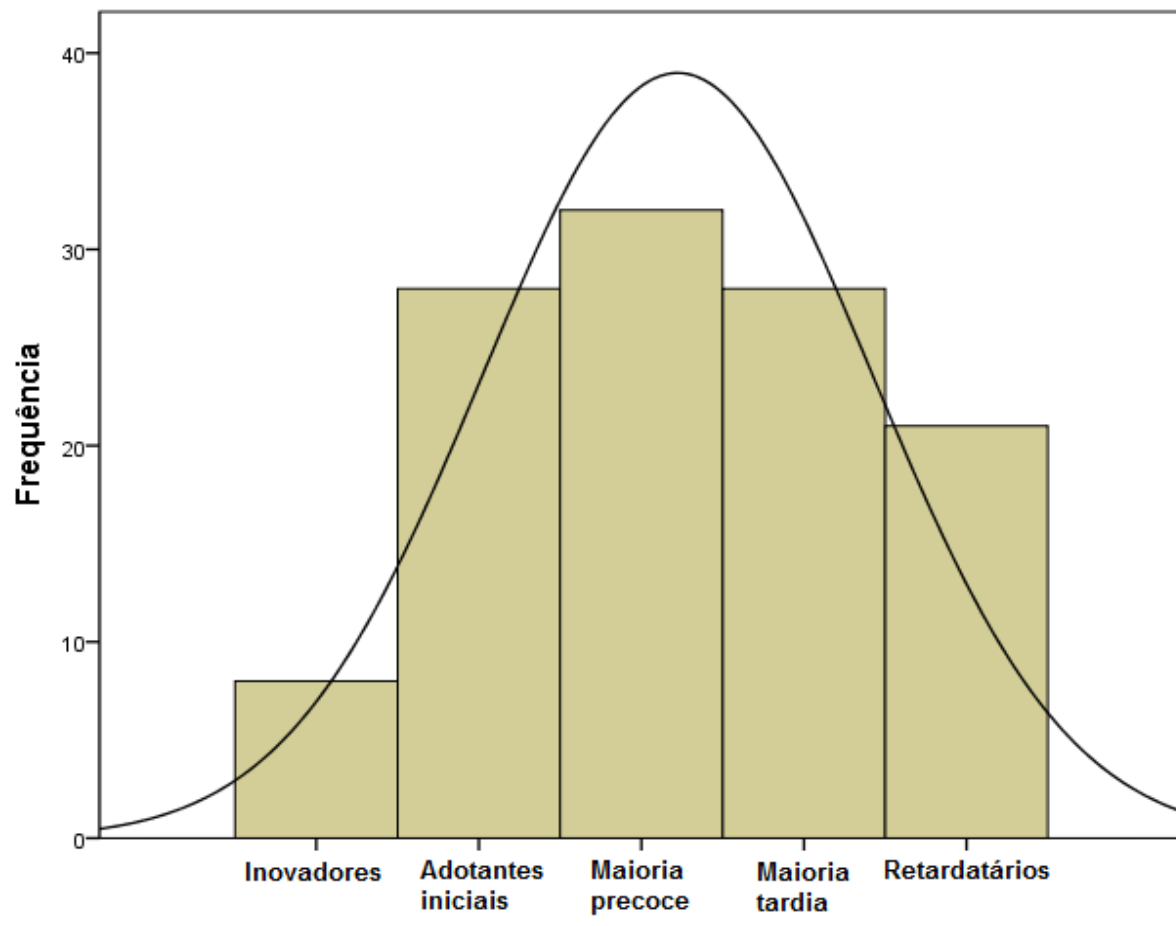
Frequência de utilização da b-on

Frequência	ESACB	ESALD	ESART	ESECB	ESGIN	ESTCB	Total
Diariamente	2	1	0	0	0	5	8
2 a 3 x/semana	10	5	0	8	2	3	28
15 em 15 dias	15	7	1	1	3	5	32
1 x/mês	6	5	1	3	1	3	19
Raramente	2	0	4	0	1	2	9
Total	35	18	6	12	7	18	96

RESULTADOS

117
respondentes

Categorias de adotantes



- **Inovadores - 6,8%**
- **Adotantes iniciais - 23,9%**
- **Maioria precoce - 27,4%**
- **Maioria tardia - 23,9%**
- **Retardatários - 17,9%**

RESULTADOS

Recursos*	Inovadores	Adotantes iniciais	Maioria precoce	Maioria tardia	Retardatários
b-on	33,0%	31,3%	36,0%	30,1%	11,4%
BD online	15,0%	22,9%	18,0%	15,1%	13,6%
Revistas online	24,0%	19,3%	19,1%	16,4%	15,9%
Revistas papel	8,0%	10,8%	6,7%	13,7%	18,2%
Livros papel	20,0%	15,7%	20,2%	24,7 %	40,9%

***Para trabalhos académicos/científicos**

RESULTADOS

Inovadores n=8

Faixa etária – 41 a 50

Género – Feminino

Unidade Orgânica – ESTCB

Formação académica - Ciências Exatas e da Engenharia e Ciências Naturais e do Ambiente

Área de investigação – Ciências Exatas e da Engenharia e Ciências Naturais e do Ambiente

Adotantes iniciais n=28

Faixa etária – 51 a 60

Género – Masculino

Unidade Orgânica – ESACB, ESECB

Formação académica - Ciências Naturais e do Ambiente e Ciências Sociais e Humanidades

Área de investigação – Ciências Naturais e do Ambiente e Ciências Sociais e Humanidades

Maioria precoce n=32

Faixa etária – 41 a 50 e 51 a 60

Género – Masculino

Unidade Orgânica – ESACB, ESALD

Formação académica - Ciências Naturais e do Ambiente, Ciências Exatas e da Engenharia

Área de investigação – Ciências Naturais e do Ambiente e Ciências Exatas e da Engenharia

RESULTADOS

Maioria tardia
n=28

Retardatários
n=21

41 a 50 anos
(Inovadores)

Faixa etária – 51 a 60

Gênero – Feminino

Unidade Orgânica – ESACB
ESALD, ESTCB e ESART

Formação académica–

Ciências Sociais e
Humanidades, Ciências Exatas
e da Engenharia

Área de investigação– Ciências
Sociais e Humanidades,
Ciências Exatas e da
Engenharia e Ciências da Vida
e do Ambiente

Faixa etária – 41 a 50 anos, 51 a
60 anos

Gênero – Masculino

Unidade Orgânica – ESACB

Formação académica - Ciências
Sociais e Humanidades, Ciências
Naturais e do Ambiente

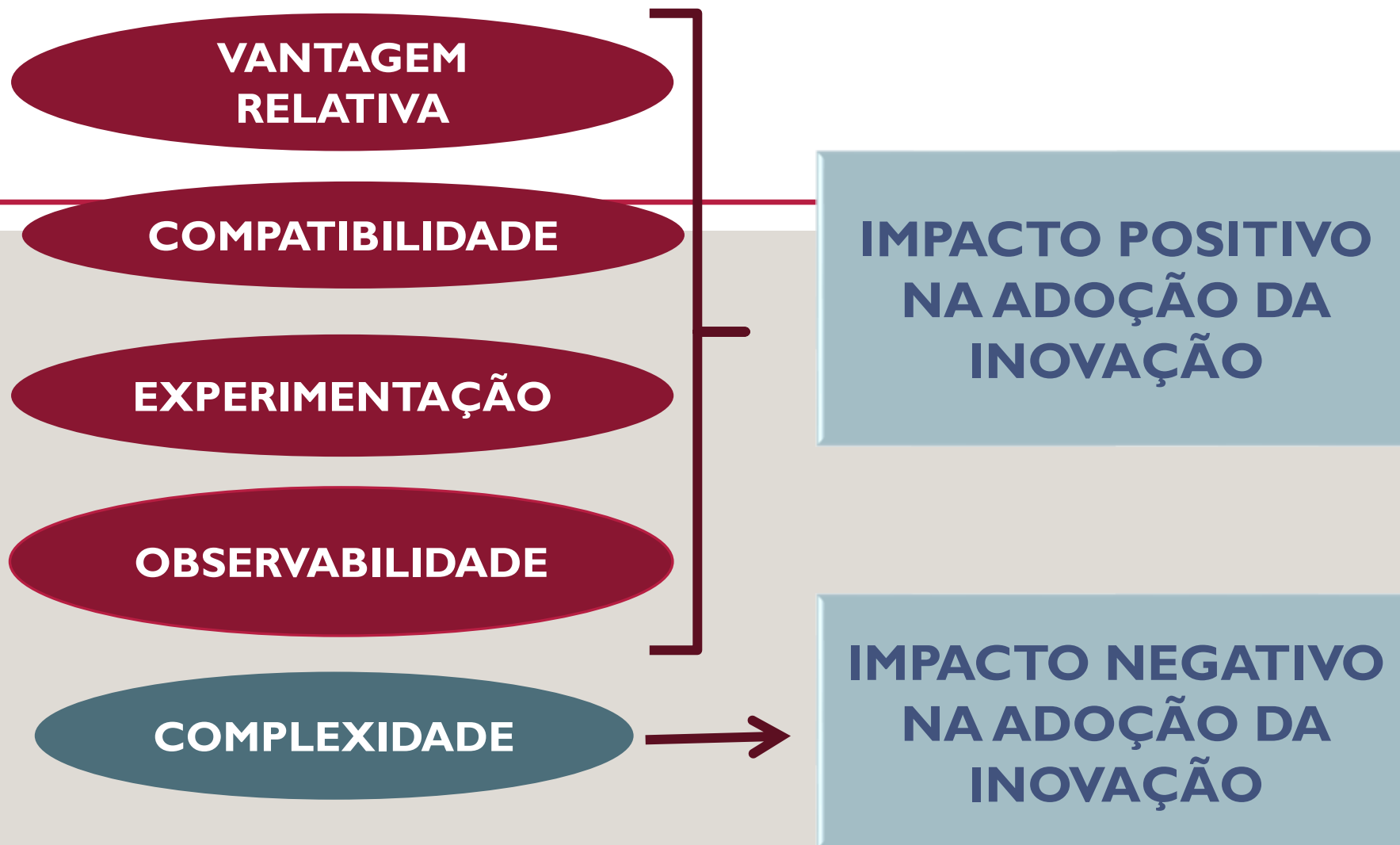
Área de investigação – Ciências
Sociais e Humanidades, Ciências
Exatas e da Engenharia

Formação académica de base -
Ciências Sociais e Humanidades
(Maioria tardia e Retardatários)

Área de investigação atual -
Ciências Sociais e Humanidades
(Maioria tardia e Retardatários)

RESULTADOS

Atributos
da
inovação



CONSIDERAÇÕES FINAIS

Na prática...

INOVAÇÃO

Biblioteca digital
b-on

SISTEMA
SOCIAL

CANAIS DE
COMUNICAÇÃO

TEMPO

- Vantagem relativa
- Compatibilidade
- Complexidade
- Experimentação
- Observabilidade

- IPCB
- Docentes/
- Investigadores
- Bibliotecários

Agente
de
mudança

Informais
Internet
Bibliotecário

Formais
Bibliotecário/Professor
Professor/Aluno
Institucional/Oficial

- Decisão-Inovação
Autoritária
 - Innovativeness
-
- Inovadores
 - Adotantes iniciais
 - Maioria precoce
 - Maioria tardia
 - Retardatários

CONSIDERAÇÕES FINAIS

- ✓ *É possível aplicar o TDI ao estudo da utilização do b-on por docentes/investigadores de uma instituição de ensino superior politécnico*
-

- ✓ **Melhorar o conhecimento do perfil dos utilizadores.**
- ✓ **Definir estratégias de intervenção mais adequadas a cada um dos perfis.**
- ✓ **Aproveitar os atributos Vantagem Relativa, Compatibilidade, Experimentação e Observação para motivar os docentes/investigadores.**
- ✓ **Fazer sobressair o bibliotecário emerge como agente de mudança.**

5º encontro das bibliotecas de ensino superior

Covilhã, 30 junho e 1 julho 2022



APLICAÇÃO DA TEORIA DA DIFUSÃO DE INOVAÇÃO AO ESTUDO DE UMA BIBLIOTECA DIGITAL - A B-ON

Maria Eduarda Pereira Rodrigues

erodrigues@ipcb.pt

Instituto Politécnico de Castelo Branco

CERNAS-IPCB - UIDB/00681/2020