

“Será que eles aprenderam
realmente alguma coisa?”

Análise das perceções dos estudantes
na avaliação do impacto da formação

O ponto de partida

- O cruzamento das necessidades reais dos formandos com a oferta de formação é um objetivo exigente e difícil de atingir (diagnóstico inicial e avaliação do público-alvo seria o ideal)
- As **perceções dos estudantes** são algo poderoso, que muito influencia a sua procura de formação;
- Pergunta que permanece sempre na mente de um formador no final de um curso de formação:
 - **“Será que eles aprenderam realmente alguma coisa com este curso?”**

O Modelo de Kirkpatrick (2022)

- Avaliação holística da formação
- Uso de quatro níveis diferentes:

1: Reação

Até que ponto é que os formandos **GOSTARAM** da experiência de aprendizagem?

2: Aprendizagem

Até que ponto é que os formandos **APRENDERAM** alguma coisa com o curso?

3: Comportamentos

Até que ponto é que os formandos **TRANSFERIRAM** o que aprenderam para o seu contexto de trabalho?

4: Resultados

Até que ponto é que os formandos **ATINGIRAM** os resultados pretendidos como uma consequência do curso que realizaram?

O Modelo de Kirkpatrick (2022)

- Avaliação holística da formação
- Uso de quatro níveis diferentes:

1: Reação

Dados de **participação** no curso
+
Respostas no questionário de **satisfação** final

2: Aprendizagem

Percepções iniciais e finais
+
Desempenho nas atividades do curso

3: Comportamentos

(a apurar 3 a 6 meses após a formação)

4: Resultados

(a apurar vários meses após a formação)

O Modelo de Kirkpatrick (2022)

- Avaliação holística da formação
- Uso de quatro níveis diferentes:

1: Reação

2: Aprendizagem

3: Comportamentos

4: Resultados

Autodiagnóstico antes
do curso

+

Autodiagnóstico depois
do curso

+

Notas nas atividades do
curso

Autodiagnóstico das Perceções

- Desenhado com base na estrutura do curso
- Alinhado com os **objetivos de aprendizagem** definidos para cada módulo do curso
- Perguntas para cada um dos quatro módulos de aprendizagem:
 - a. Contexto da dissertação
 - b. Pesquisa de informação
 - c. Elaborar a Dissertação
 - d. Uso ético e eficiente da informação
- Alojado no Libwizard e integrado no Moodle, sob a forma de atividade do curso
- **Estudantes recebem cópia das respostas**, se pretenderem

Autodiagnóstico inicial: “Faça uma *selfie*!”

Bem-vindo!

Antes de começar este curso, propomos-lhe que faça uma “selfie”! (isto é apenas uma metáfora, claro está! ;-)

Este breve questionário tem como objetivo fazê-lo perceber melhor quais os **conhecimentos e competências** que precisa de adquirir. Assim conseguirá focar a sua aprendizagem naquilo que realmente lhe faz falta!



Imagem: Cristina Zaragoza, 2021, Unsplash

► SAIBA QUE...

Iniciar

Autodiagnóstico final: “Agora olhe para trás!”

Olá novamente!

Agora que terminou este curso, propomos-lhe que aproveite este momento para olhar para trás (mais uma metáfora, pois claro!).

Lembra-se do autodiagnóstico que fez antes de começar? Use-o novamente para apurar que **conhecimentos e competências** adquiriu ou desenvolveu ao longo deste curso. Isso vai ajudá-lo a perceber melhor o percurso que conseguiu realizar.

NOTA: No final desta autoavaliação, será remetido para o [questionário](#) sobre a **avaliação final do curso**. Contamos com o seu *feedback*!

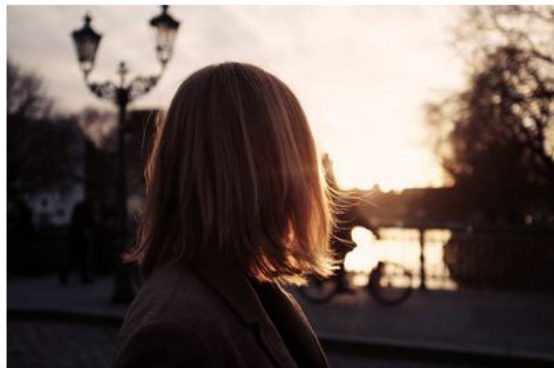
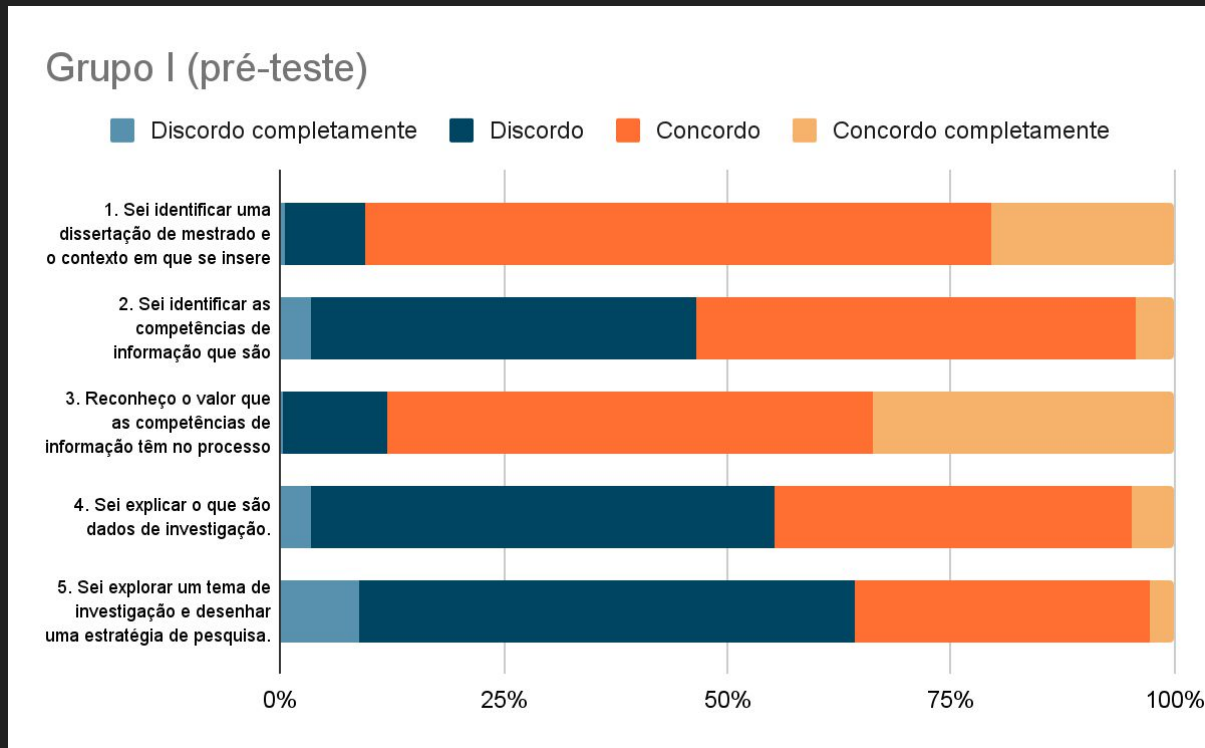


Imagem: Mike Kotsch, 2017, Unsplash

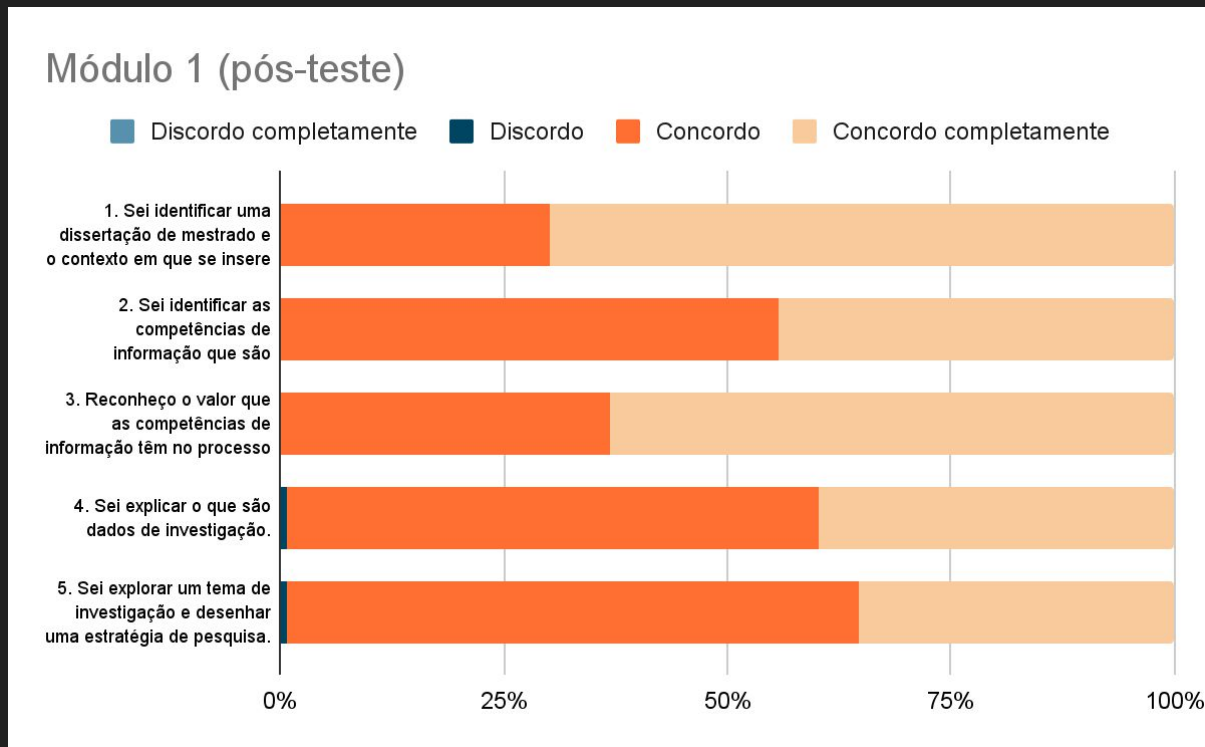
► RELEMBRAMOS QUE...

Iniciar

Perceções iniciais: M1-Contexto da Dissertação

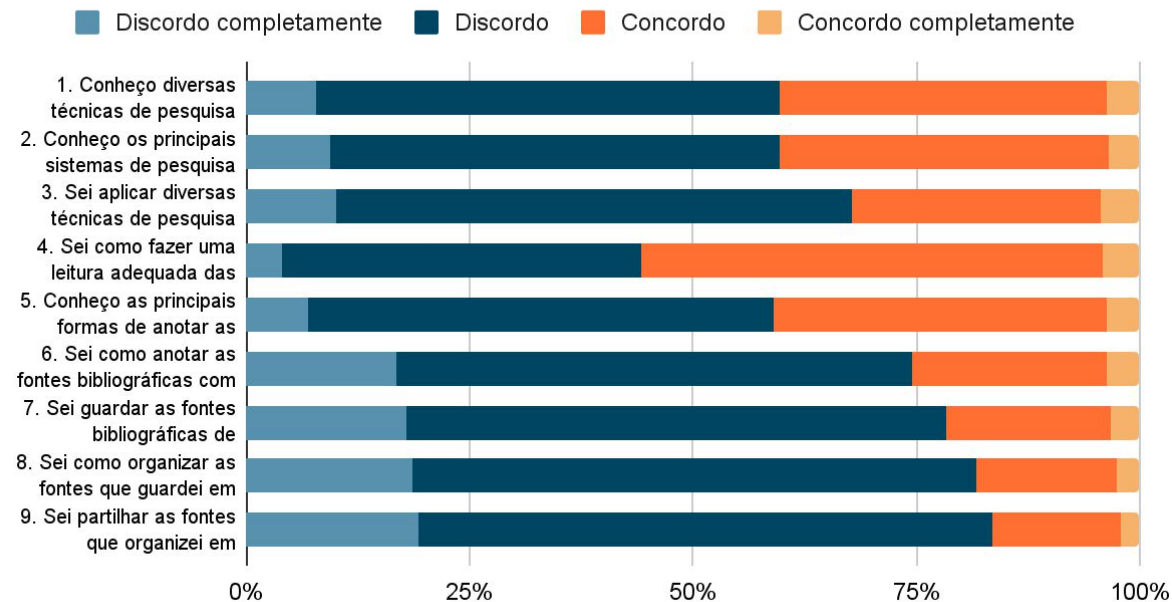


Perceções finais: M1-Contexto da Dissertação



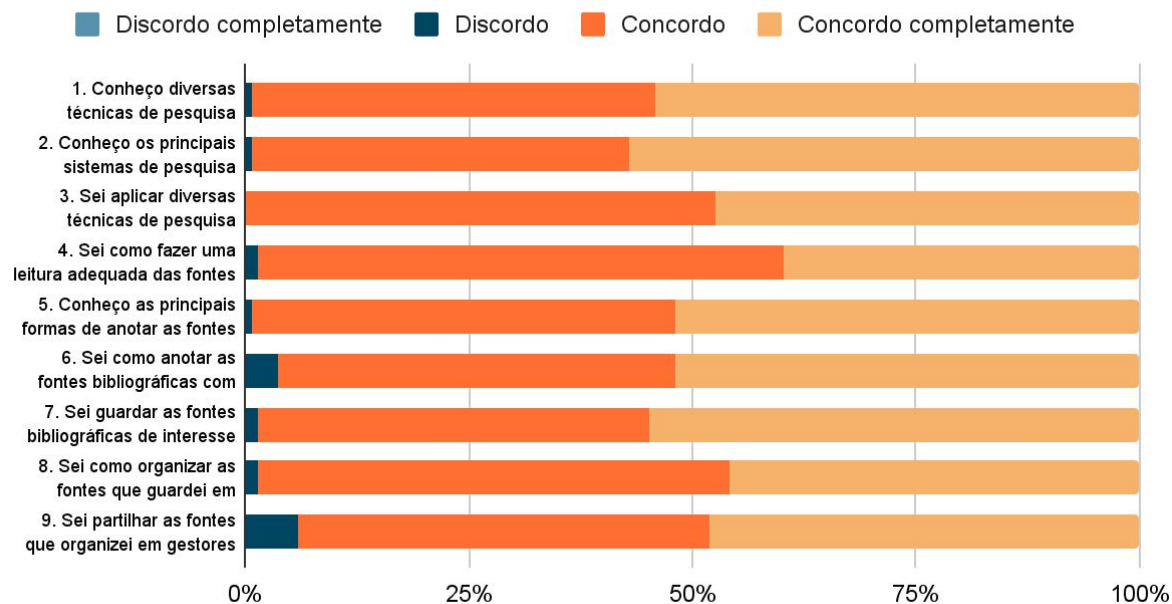
Perceções iniciais: M2-Pesquisa de informação

Grupo II (pré-teste)

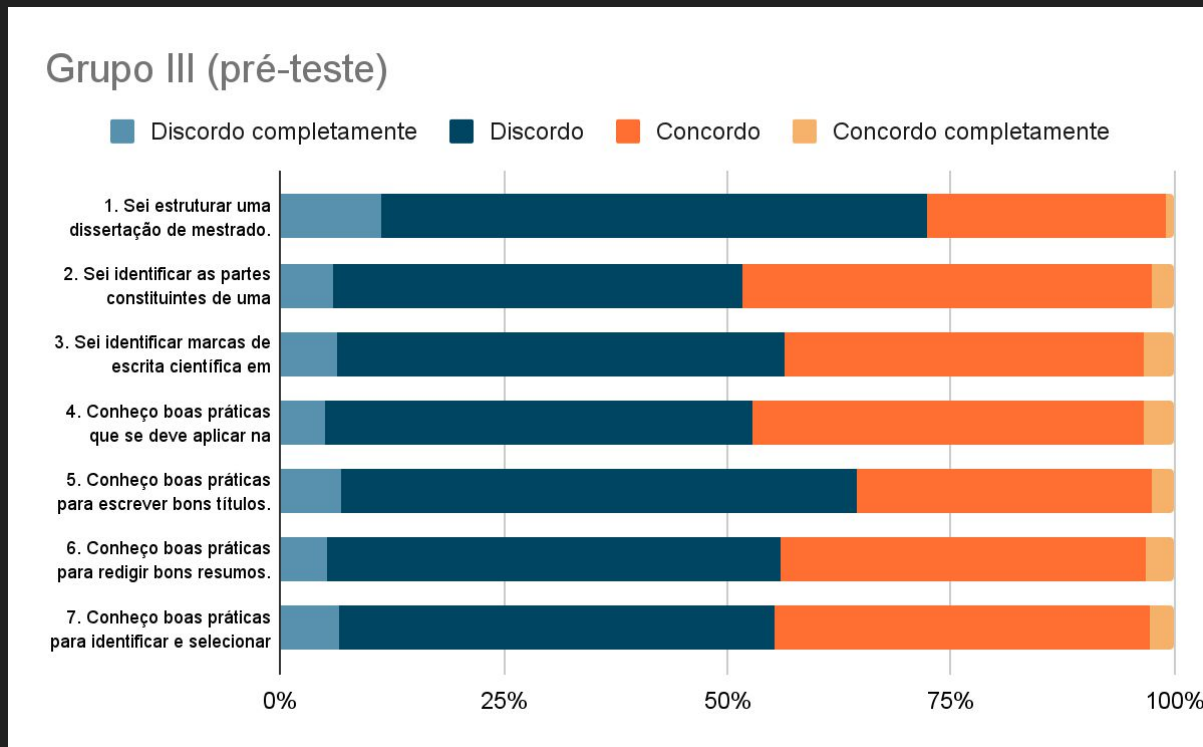


Perceções finais: M2-Pesquisa de informação

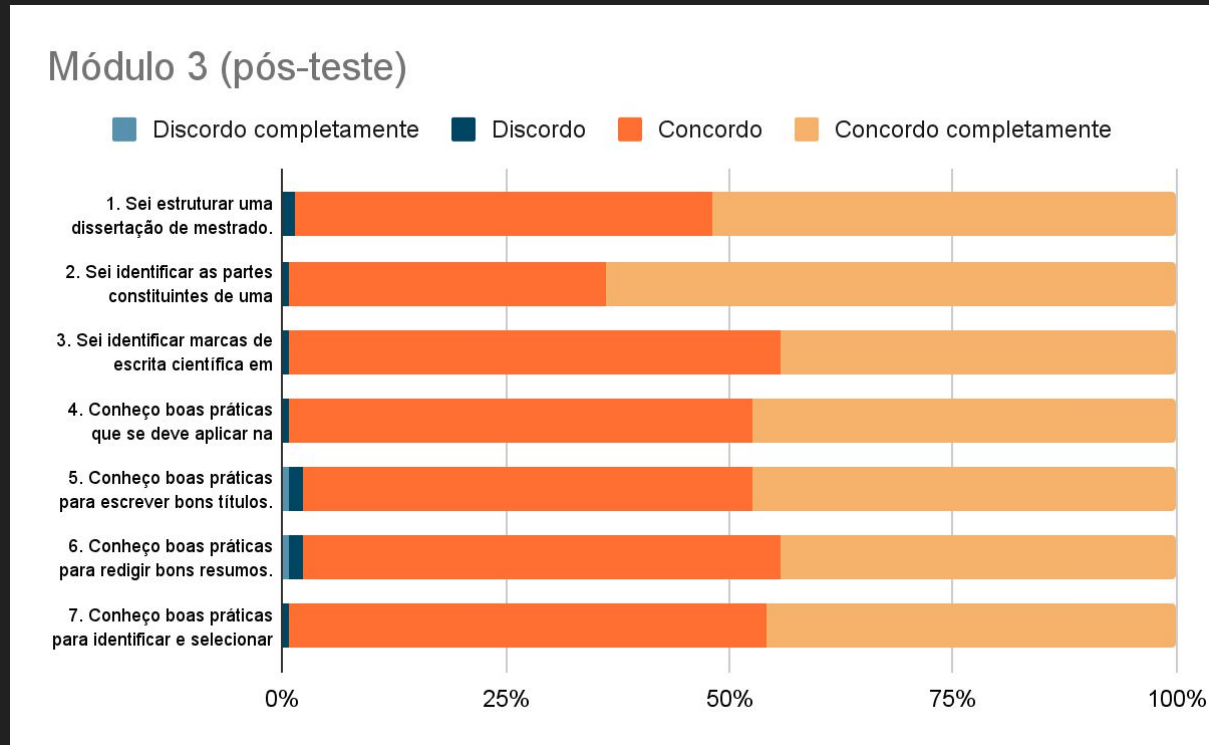
Módulo 2 (pós-teste)



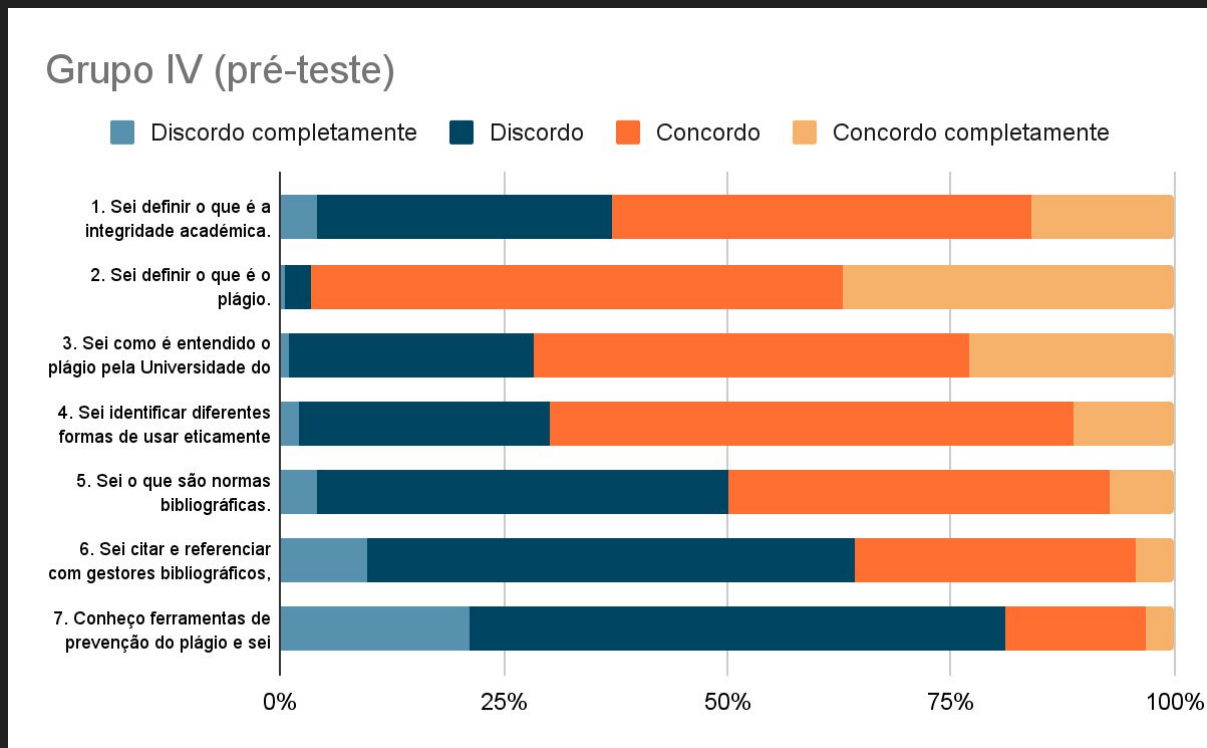
Perceções iniciais: M3-Elaborar a Dissertação



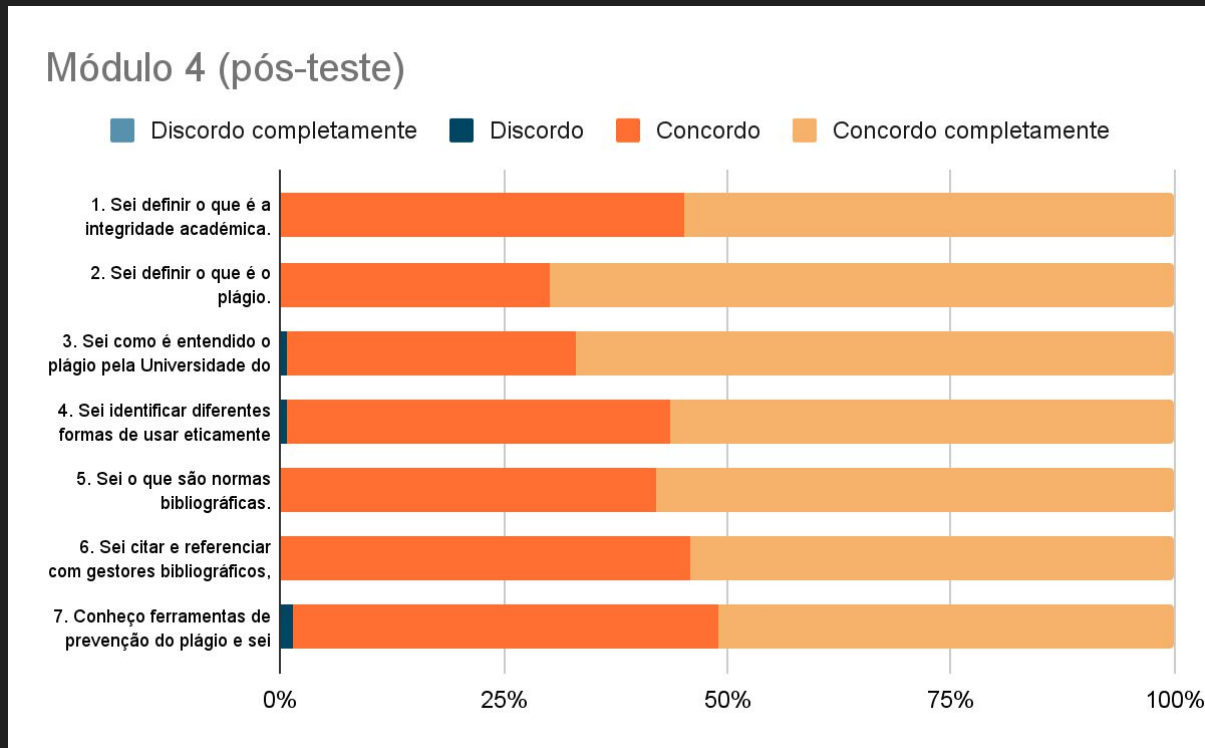
Perceções finais: M3-Elaborar a Dissertação



Perceções iniciais: M4-Uso ético e eficiente da informação



Perceções finais: M4-Uso ético e eficiente da informação



Conclusões

Recolher as perceções dos estudantes antes e depois de um curso é benéfico para avaliar a formação realizada porque:

- Permite perceber a **evolução dos estudantes entre os dois momentos**
- Permite **aferir o impacto do curso** nos conhecimentos e competências adquiridas ou trabalhadas
- Em conjunto com outros dados de aprendizagem (desempenho nas atividades) e reação (participação e satisfação), **fornece uma compreensão mais completa de como o curso resultou e como poderá evoluir**
- A partilha destes dados pessoais com cada estudante é uma **ferramenta adicional que os ajuda a reconhecer o percurso realizado** e, simultaneamente, a melhor aferir a qualidade do curso que fizeram.

Obrigada pela atenção.

Questões?